

GUÍA DE ATRACTIVOS TURÍSTICOS REGIÓN DE VALPARAÍSO



Financiado por:



Gobierno Regional
Región de Valparaíso

Índice

INTRODUCCIÓN	3
PROVINCIA DE SAN FELIPE	4
COMUNA DE SAN FELIPE	4
COMUNA DE PANQUEHUE	8
PROVINCIA LOS ANDES	12
COMUNA LOS ANDES	12
COMUNA CALLE LARGA	19
COMUNA RINCONADA	22
COMUNA SAN ESTEBAN	23
COMUNA DE PUTAENDO	25
COMUNA DE SANTA MARIA	28
COMUNA DE CATEMU	30
PROVINCIA DE PETORCA	31
COMUNA DE LA LIGUA	31
COMUNA DE CABILDO	34
COMUNA DE PAPUDO	35
COMUNA DE PETORCA	38
COMUNA DE ZAPALLAR	40
PROVINCIA DE MARGA MARGA	44
COMUNA DE QUILPUE	44
COMUNA DE LIMACHE	46
COMUNA DE OLMUE	49
COMUNA DE VILLA ALEMANA	51
PROVINCIA DE ISLA DE PASCUA	52
PROVINCIA VALPARAÍSO	65
COMUNA CONCÓN	66
COMUNA JUAN FERNÁNDEZ	73
COMUNA VALPARAÍSO	76
COMUNA VIÑA DEL MAR	129
COMUNA DE PUCHUNCAVI	149
COMUNA CASABLANCA	157



PROVINCIA DE SAN ANTONIO	165
COMUNA DE SAN ANTONIO	165
COMUNA DE ALGARROBO	167
COMUNA DE CARTAGENA	173
COMUNA EL QUISCO	176
COMUNA EL TABO	179
COMUNA DE SANTO DOMINGO	184

INTRODUCCIÓN

Nuestra región, posee una vocación turística que se ha ido diversificando, permitiendo esto, seguir consolidado las diversas actividades y servicios turísticos, sin embargo, los diferentes cambios que ha tenido la sociedad, sumado aquello a una condición sanitaria nunca antes vivida, requieren esfuerzos de trabajo conjunto, además del uso de las tecnologías de información. Es por ello, que hemos querido plasmar en este documento la gran diversidad turística que posee Valparaíso Región, abordando los atractivos de las ocho provincias, rescatando sus tradiciones y vocaciones.

Es así que, por ejemplo, en la provincia de San Antonio es posible visitar las casas museo de poetas nacionales tan importantes como Pablo Neruda (Isla Negra) y Vicente García Huidobro (Cartagena). También es posible recorrer el hermoso borde costero del litoral central, disfrutar sus playas y típica gastronomía local con los variados productos que brinda el mar. Aquí se encuentran los balnearios de Cartagena, El Quisco, El Tabo y Algarrobo.

En las provincias de Los Andes y San Felipe se puede disfrutar el arte rupestre, representado por los petroglifos, en el Parque Arqueológico Paidahuén, ubicado en la comuna de San Esteban. Estas figuras talladas en la roca son valiosos vestigios dejados por el hombre prehispánico y que podemos conocer en el valle, a lo que se suman una gran cantidad de iglesias patrimoniales que se encuentran en las distintas comunas que conforman estas provincias, así como también encontramos diversas fiestas criollas y festividades típicas que marcan la identidad del Valle de Aconcagua.

La provincia de Petorca cuenta con un hermoso borde costero y playas que son una buena alternativa para los amantes de las olas y el surf; mientras que, en Zapallar, se puede disfrutar de la playa para relajarse y realizar avistamiento de especies marinas. La Ligua por su parte es reconocida en todo el país por sus artesanos textiles, y sus tradicionales tejidos. Esta comuna también deleita los paladares con los típicos dulces de la Ligua, que cuentan con Sello de Origen y son Patrimonio Gastronómico de Chile.

Marga – Marga como provincia tiene un sinfín de atractivos, comenzando por la ciudad de Olmué para disfrutar de una grata estadía con hermosas áreas verdes y lo mejor de las tradiciones chilenas, pudiendo disfrutar, además de las bellezas naturales del imponente Cerro La Campana. En Limache y Villa Alemana se puede disfrutar de lugares naturales y embalses, mientras que en Quilpué se puede disfrutar y aprender en el zoológico de la comuna.

En la provincia de Quillota se desarrolla principalmente turismo rural, donde encontramos Hijuelas conocida como la Capital de las Flores, pero también esta provincia ofrece una gran cantidad de atractivos y lugares para recorrer, transformando su visita en una gran experiencia, en una oferta de agroturismo, apicultura, artesanía y por supuesto viveros con todo tipo de flores, que forman parte de los imperdibles de esta hermosa provincia.

Por su parte, la Provincia de Valparaíso se destaca por contar con ciudades como Viña del Mar donde los sitios de interés turísticos se concentra en sus playas como sus diversas actividades culturales, una excelente alternativa para la diversión familiar. La comuna de Concón por su parte, se identifica por ser la capital gastronómica de Chile, reconocida por realizar la corvina más larga del mundo, y que cuenta con una gran cantidad de restaurantes con gran diversidad en sus cartas. La ciudad de Valparaíso conocida como La Joya del Pacífico, es reconocida a nivel mundial por ser Patrimonio de la Humanidad. Sus coloridos cerros, ascensores y trolebuses, son postales que han recorrido todo el mundo, y también es reconocida por su bohemia. Todo esto la convierte en una ciudad imperdible. Casablanca es parte de las diez capitales mundiales del vino Great Wine Capitals, un valle prelitoral que posee una gran cantidad de viñedos junto a una gastronomía sofisticada donde se pueden realizar diversos tours y conocer más sobre el proceso de elaboración de vinos además de recorrer sus viñedos que la elevaron a ser reconocida a nivel mundial.

Los invitamos a revisar esta guía que muestra parte de la identidad turística de Valparaíso Región en cada uno de sus territorios.

Francisco Godoy Imperatore

Gerente General

Corporación Regional de Turismo de la Región de Valparaíso

PROVINCIA DE SAN FELIPE

COMUNA DE SAN FELIPE



VIÑA EL ALMENDRAL

- PROVINCIA: SAN FELIPE
- COMUNA: SAN FELIPE
- DIRECCION: EL ALMENDRAL, SAN FELIPE.
- COORDENADAS: -32.7472109,-70.6891521



CATEDRAL DE SAN FELIPE

- PROVINCIA: SAN FELIPE
- COMUNA: SAN FELIPE
- DIRECCION: ARTURO PRAT ESQ. LAS COIMAS
- COORDENADAS: -32.7501698,-70.7244521



IGLESIA Y CLAUSTRO DEL BUEN PASTOR

- PROVINCIA: SAN FELIPE
- COMUNA: SAN FELIPE
- DIRECCION: YUNGAY ENTRE SAN MARTÍN Y O´HIGGINS
- COORDENADAS: -32.7558102,-70.7213879



IGLESIA Y CONVENTO DE SAN FRANCISCO DE CURIMÓN

- PROVINCIA: SAN FELIPE
- COMUNA: SAN FELIPE
- DIRECCION: PLAZA DE CURIMÓN
- COORDENADAS: -32.7840516,-70.6890483



IGLESIA Y CONVENTO SAN FRANCISCO DEL ALMENDRAL

- PROVINCIA: SAN FELIPE
- COMUNA: SAN FELIPE
- DIRECCION: SAN FELIPE DE ACONCAGUA, SAN FELIPE
- COORDENADAS: -32.7497723,-70.6927113



MUSEO HISTÓRICO DE ACONCAGUA

- PROVINCIA: SAN FELIPE
- COMUNA: SAN FELIPE
- DIRECCION: FREIRE 12, SAN FELIPE
- COORDENADAS: -32.7535118,-70.7237151

OTROS

- **CELEBRACIÓN VIRGEN DEL CARMEN**
- **CIRCUITO DEL VINO VALLE DEL ACONCAGUA VIÑA EL ALMENDRAL**
- **CIRCUITO DEL VINO VALLE DEL ACONCAGUA VIÑA MENDOZA**
- **FIESTA SAN FRANCISCO DE ASÍS**
- **MUSEO SAN FRANCISCO DE CURIMON (DENTRO DEL CONVENTO DE CURIMON)**
COORDENADAS: -32.7535118,-70.7237151
- **CIUDAD SAN FELIPE**
COORDENADA: -32.7497044,-70.7236519
- **SERRANÍA EL CIPRÉS**

COMUNA DE PANQUEHUE**VIÑA SANCHEZ DE LORIA**

- PROVINCIA: SAN FELIPE
- COMUNA: PANQUEHUE
- DIRECCION: RUTA CH-60, KM 15, SAN ROQUE, PANQUEHUE
- COORDENADAS: -32.791574,-70.8690204

**VIÑA PEUMAYÉN**

- PROVINCIA: SAN FELIPE
- COMUNA: PANQUEHUE
- DIRECCION: CALLE ANTOFAGASTA S/N, PANQUEHUE.
- COORDENADAS: -32.783486,-70.8346407



VIÑA VON SIEBENTHAL

- PROVINCIA: SAN FELIPE
- COMUNA: PANQUEHUE
- DIRECCION: CALLE O´HIGGINS S/N, PANQUEHUE
- COORDENADAS: -32.7834665,-70.902493



VIÑA ERRAZURIZ

- PROVINCIA: SAN FELIPE
- COMUNA: PANQUEHUE
- DIRECCION: CALLE ANTOFAGASTA S/N E-369 18
- COORDENADAS: -32.7993169,-70.8280146



VIÑA EL ESCORIAL

- PROVINCIA: SAN FELIPE
- COMUNA: PANQUEHUE
- DIRECCION: KM 1.6 CAMINTO ANTIGUO EL ESCORIAL (E-643), PANQUEHUE
- COORDENADAS: -32.743054,-70.783408



LAGUNA TRICAHUE

- PROVINCIA: SAN FELIPE
- COMUNA: PANQUEHUE
- COORDENADAS: -32.7410754,-70.7471186

OTROS

- **CIRCUITO DEL VINO VALLE DEL ACONCAGUA VIÑA ERRAZURIZ**
- **CIRCUITO DEL VINO VALLE DEL ACONCAGUA VIÑA SÁNCHEZ DE LORIA**
- **FIESTA DE SAN ROQUE**
- **LAS VERTIENTES DE PANQUEHUE**
COORDENADAS: -32.7942395,-70.8873231
- **PUEBLO PANQUEHUE**
COORDENADAS: -32.7710386,-70.8380429
- **PUEBLO SAN ROQUE**
COORDENADAS: -32.780626,-70.8538689

PROVINCIA LOS ANDES

COMUNA LOS ANDES



CENTRO HISTÓRICO DE LOS ANDES

- PROVINCIA: LOS ANDES
- COMUNA: LOS ANDES
- DIRECCIÓN: AVDA. ARGENTINA-SANTA TERESA-CHACABUCO



CERRO DE LA MESA O MERCACHA

- PROVINCIA: LOS ANDES
- COMUNA: LOS ANDES
- COORDENADAS: -32.8688949,-70.5398155



COMPLEJO ADUANERO LOS LIBERTADORES

- PROVINCIA: LOS ANDES
- COMUNA: LOS ANDES
- COORDENADAS: -32.8272678,-70.0922246



COMPLEJO INVERNAL PORTILLO

- PROVINCIA: LOS ANDES
- COMUNA: LOS ANDES
- DIRECCIÓN: 62 KM AL ESTE DE LOS ANDES
- -32.8352829,-70.1293889



EDIFICIO GOBERNACIÓN PROVINCIAL DE LOS ANDES

- PROVINCIA: LOS ANDES
- COMUNA: LOS ANDES
- DIRECCIÓN: SANTA ROSA CON ESMERALDA, LOS ANDES
- COORDENADAS: -32.833065,-70.5984634



ESTACIÓN DE FERROCARRILES DE RÍO BLANCO

- PROVINCIA: LOS ANDES
- COMUNA: LOS ANDES
- COORDENADAS: -32.872513,-70.1469971



LAGUNA DEL INCA

- PROVINCIA: LOS ANDES
- COMUNA: LOS ANDES
- COORDENADAS: -32.8208457,-70.1336595



GLACIAR DEL JUNCAL

- PROVINCIA: LOS ANDES
- COMUNA: LOS ANDES
- COORDENADAS: -33.0675074,-70.1575738



IGLESIA Y CORO DE LAS CARMELITAS DESCALZAS

- PROVINCIA: LOS ANDES
- COMUNA: LOS ANDES
- DIRECCIÓN: AV. SARMIENTO ENTRE O'HIGGINS Y LAS HERAS
- COORDENADAS: -32.832678°, -70.603161



MINERA ANDINA

- PROVINCIA: LOS ANDES
- COMUNA: LOS ANDES
- COORDENADAS: -33.0616511,-70.2505481



MUSEO ARQUEOLÓGICO DE LOS ANDES

- PROVINCIA: LOS ANDES
- COMUNA: LOS ANDES
- DIRECCIÓN: AV. STA. TERESA 398 LOS ANDES
- COORDENADAS: 32.8328462,-70.602692



SALTO DEL SOLDADO

- PROVINCIA: LOS ANDES
- COMUNA: LOS ANDES
- DIRECCIÓN: A 28 KM DE LOS ANDES
- COORDENADAS: -32.9048026,-70.3619666



REFUGIO DE CORREOS

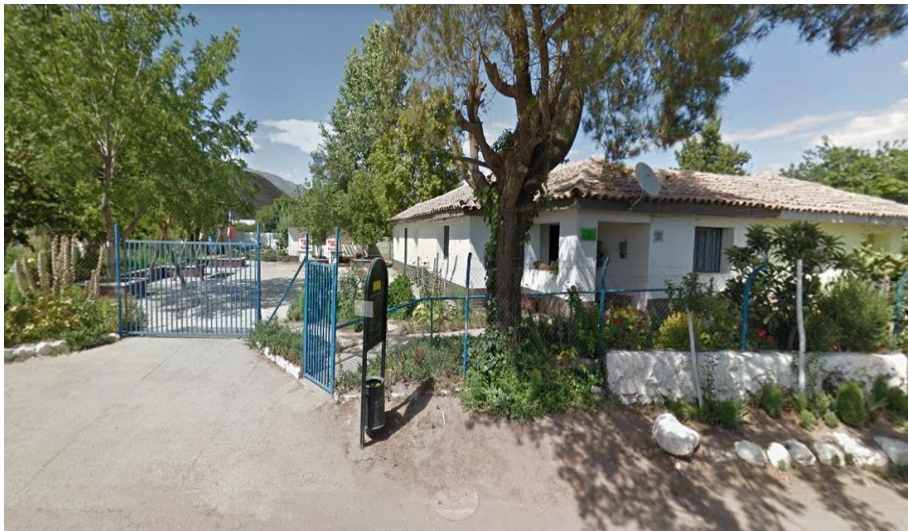
- **PROVINCIA:** LOS ANDES
- **COMUNA:** LOS ANDES
- **DIRECCIÓN:** A 52 KM AL SURESTE DE LOS ANDES

OTROS

- **CARNAVAL DE LA CHAYA EN LOS ANDES**
- **CELEBRACIÓN DÍA DEL PATRIMONIO**
- **CONVENCIÓN NACIONAL DE CIRCO PIOLA**
- **FERIA INTERNACIONAL DE LOS ANDES (FILAN)**
- **FESTIVAL NACIONAL FOLKLÓRICO "GUATÓN LOYOLA"**
- **FIESTA DE SAN ESTEBAN EN LOS ANDES**
- **CIUDAD LOS ANDES**
COORDENADAS: -32.8339071,-70.5975571
- **PUEBLO RÍO BLANCO**
COORDENADAS: -32.9086976,-70.3082367
- **PUEBLO SALADILLO**
-32.944769,-70.2747281

COMUNA CALLE LARGA**CASA DE DON DOMINGO FAUSTINO SARMIENTO**

- PROVINCIA: LOS ANDES
- COMUNA: CALLE LARGA

**CASA DONDE NACIÓ EL PRESIDENTE PEDRO AGUIRRE CERDA**

- PROVINCIA: LOS ANDES
- COMUNA: CALLE LARGA
- DIRECCIÓN: E-883, Calle Larga, Valparaíso
- COORDENADAS: -32.8695416,-70.6154111



INSTALACIONES AGRÍCOLAS Y PARQUE EX HACIENDA VICENTE FERRER

- PROVINCIA: LOS ANDES
- COMUNA: CALLE LARGA
- DIRECCIÓN: E-895, Calle Larga, Valparaíso
- COORDENADAS: -32.8762564,-70.5890547



OBSERVATORIO POCURO ACONCAGUA

- PROVINCIA: LOS ANDES
- COMUNA: CALLE LARGA
- DIRECCION: AVENIDA PEDRO AGUIRRE CERDA S/N, SECTOR POCURO
- COORDENADAS: -32.8700762,-70.6159604



OTROS

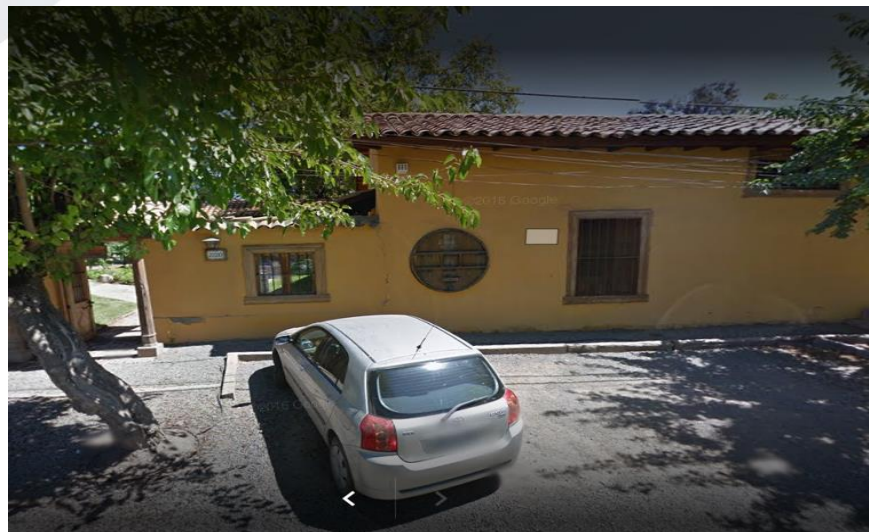
- **HACIENDA PASCUAL BABURIZZA**
- **PUEBLO POCURO**
COORDENADAS: -32.8682622,-70.6168343
- **CARNAVAL TRILLA A YEGUA SUELTA CALLE LARGA**

COMUNA RINCONADA**SANTUARIO SANTA TERESA DE LOS ANDES**

- PROVINCIA: LOS ANDES
- COMUNA: RINCONADA
- DIRECCION: CARRETERA SAN MARTÍN S/N
- COORDENADAS: -32.8927401,-70.6789555

OTROS

- **CERRO COLUNQUEN**
COORDENADAS: -32.816684,-70.7575822
- **CIRCUITO DEL VINO VALLE DEL ACONCAGUA VIÑA MONASTERIO**
- **PUEBLO RINCONADA**
COORDENADAS: -32.8371323,-70.6883245

COMUNA SAN ESTEBAN**VIÑA SAN ESTEBAN**

- PROVINCIA: LOS ANDES
- COMUNA: SAN ESTEBAN
- DIRECCIÓN: LA FLORIDA #2220, SAN ESTEBAN
- COORDENADAS: -32.8150468,-70.5626539

**CENTRO SKI EL ARPA**

- PROVINCIA: LOS ANDES
- COMUNA: SAN ESTEBAN
- DIRECCION: A 43 KM AL NORTE DE LOS ANDES
- COORDENADAS: -32.6704928,-70.5354302



TERMAS EL CORAZON

- PROVINCIA: LOS ANDES
- COMUNA: SAN ESTEBAN
- DIRECCION: A 7 KM AL NOROESTE DE LOS ANDES
- COORDENADAS: -32.7967333,-70.5567658

OTROS

- **CAMPOS DE AHUMADA**
COORDENADAS: -32.6741894,-70.5327755
- **PUEBLO CARIÑO BOTADO**
COORDENADAS: -32.7970235,-70.5611328
- **CIRCUITO DEL VINO VALLE DEL ACONCAGUA VIÑA SAN ESTEBAN**
- **FIESTA DE SAN ESTEBAN EN SAN ESTEBAN**
- **FIESTA HUASA DE SAN ESTEBAN**
- **PUEBLO SAN ESTEBAN**
COORDENADAS: -32.8006928,-70.5802304
- **PUEBLO SAN REGIS**
COORDENADAS: -32.7782869,-70.5818609

COMUNA DE PUTAENDO**CASA DONDE NACIÓ JOSÉ ANTONIO SALINAS**

- PROVINCIA: SAN FELIPE
- COMUNA: PUTAENDO
- DIRECCION: COMERCIO S/N, PUTAENDO
- COORDENADAS: -32.6171938,-70.6873527

**CRISTO DE RINCONADA DE SILVA**

- PROVINCIA: SAN FELIPE
- COMUNA: PUTAENDO
- DIRECCION: A 3 KM DE PUTAENDO
- COORDENADAS: -32.6546976,-70.7147192



HACIENDA LO VICUÑA

- PROVINCIA: SAN FELIPE
- COMUNA: PUTAENDO
- DIRECCION: A 3 KM DE PUTAENDO
- COORDENADAS: -32.590682,-70.7220626



PARQUE ESCULTÓRICO CEMENTERIO DE CARRETAS

- PROVINCIA: SAN FELIPE
- COMUNA: PUTAENDO
- DIRECCION: BATALLA DE CHACABUCO 970, PUTAENDO.
- COORDENADAS: -32.6190595,-70.7106706

OTROS

- **CARNAVAL DE LA CHAYA EN PUTAENDO**
- **CENTRO HISTÓRICO Y CALLE COMERCIO DE PUTAENDO**
- **PUEBLO GRANALLA**
- **MONOLITO DEL COMBATE LAS COIMAS**
- **PUEBLO RINCONADA DE SILVA**
COORDENADAS: -32.656143,-70.7159852
- **CIUDAD PUTAENDO**
COORDENADAS: -32.6267563,-70.7160433

COMUNA DE SANTA MARIA



VIÑA FLAHERTY WINES

- PROVINCIA: SAN FELIPE
- COMUNA: SANTA MARIA
- DIRECCION: RUTA E-85 N°1258, SECTOR EL TAMBO
- COORDENADAS: -32.7626748,-70.6812931



SANTUARIO DE SANTA FILOMENA

- PROVINCIA: SAN FELIPE
- COMUNA: SANTA MARIA
- DIRECCION: E-77 282, SANTA MARIA.
- COORDENADAS: -32.6933931,-70.612377



TERMAS DE JAHUEL

- PROVINCIA: SAN FELIPE
- COMUNA: SANTA MARIA
- DIRECCION: CALLE JAHUEL S/N.
- COORDENADAS: -32.6844176,-70.5943603

OTROS

- **PUEBLO EL ZAINO**
- **PUEBLO JAHUEL**
COORDENADAS: -32.716883,-70.6506867
- **CIUDAD SANTA MARIA**
COORDENADAS: -32.7461855,-70.6592113

COMUNA DE CATEMU

- **CIUDAD CATEMU**
COORDENADAS: -32.8770909,-70.6479127
- **PUEBLO EL ÑILHUE**
COORDENADAS: -32.7183434,-70.9213562
- **PUEBLO EL SECO**
COORDENADAS: -36.8824451,-72.0937767
- **HARAS SANTA ISABEL**
- **PUEBLO LAS VARILLAS DE CATEMU**

COMUNA DE LLAY-LLAY

- **CARNAVAL DE LA CHAYA EN LLAY LLAY**
- **CERRO LAS BANDURRIAS**
- **CIUDAD LLAY LLAY**
COORDENADAS: -32.841301,-70.9549613

PROVINCIA DE PETORCA

COMUNA DE LA LIGUA



ANTIGUA ESCUELA RURAL

- PROVINCIA: PETORCA
- COMUNA: LA LIGUA
- DIRECCION: A 5 KM AL SUR DE LA LIGUA



BALNEARIO LOS MOLLES

- PROVINCIA: PETORCA
- COMUNA: LA LIGUA
- COORDENADAS: -32.2396489,-71.5151224



CALETA PICHICUY

- PROVINCIA: PETORCA
- COMUNA: LA LIGUA
- DIRECCION: A 54 KM AL NOROESTE DE LA LIGUA
- COORDENADAS: -32.3381413,-71.4602149



MUSEO DE LA LIGUA

- PROVINCIA: PETORCA
- COMUNA: LA LIGUA
- DIRECCION: CALLE POLANCO 698
- COORDENADAS: -32.4431603,-71.2306643

OTROS

- **CRUZ DE MAYO DE LA LIGUA**
- **FERIA DEL TEJIDO EXPOLIGUA**
- **FIESTA COSTUMBRISTA DE VALLE HERMOSO**
- **FIESTA DE LOS PECES**
- **PUEBLO LONGOTOMA**
- **MES ANIVERSARIO DE LA LIGUA**
- **PLAYA PICHICUY**
COORDENADAS: -32.656143,-70.7159852
- **PUNTA PICHICUY**
COORDENADAS: -32.345459,-71.4701362
- **CIUDAD LA LIGUA**
COORDENADAS: -32.4553789,-71.2399086
- **PUEBLO VALLE HERMOSO**
COORDENADAS: -32.4386165,-71.2107343

COMUNA DE CABILDO**MUSEO DE ALICAHUE**

- PROVINCIA: PETORCA
- COMUNA: CABILDO
- DIRECCION: E-445, CABILDO
- COORDENADAS: -32.3495016,-70.7846154

OTROS

- **EMBALSE LAGUNA EL CHEPICAL**
COORDENADAS: -32.2597353,-70.4983545
- **FUNDO EL INGENIO**
- **CIUDAD CABILDO**
COORDENADAS: -32.4256614,-71.0654088
- **PUEBLO ALICAHUE**
COORDENADAS: -32.3498945,-70.7874646

COMUNA DE PAPUDO**ACANTILADOS DE PAPUDO**

- PROVINCIA: PETORCA
- COMUNA: PAPUDO

**BALNEARIO PAPUDO**

- PROVINCIA: PETORCA
- COMUNA: PAPUDO
- DIRECCION: 100 KM DE VALPARAÍSO
- COORDENADAS: -32.5040861,-71.444104



CALETA PAPUDO

- PROVINCIA: PETORCA
- COMUNA: PAPUDO
- DIRECCION: A 12 KM AL NOROESTE DE QUINQUIMO
- COORDENADAS: -32.5056872,-71.4496615



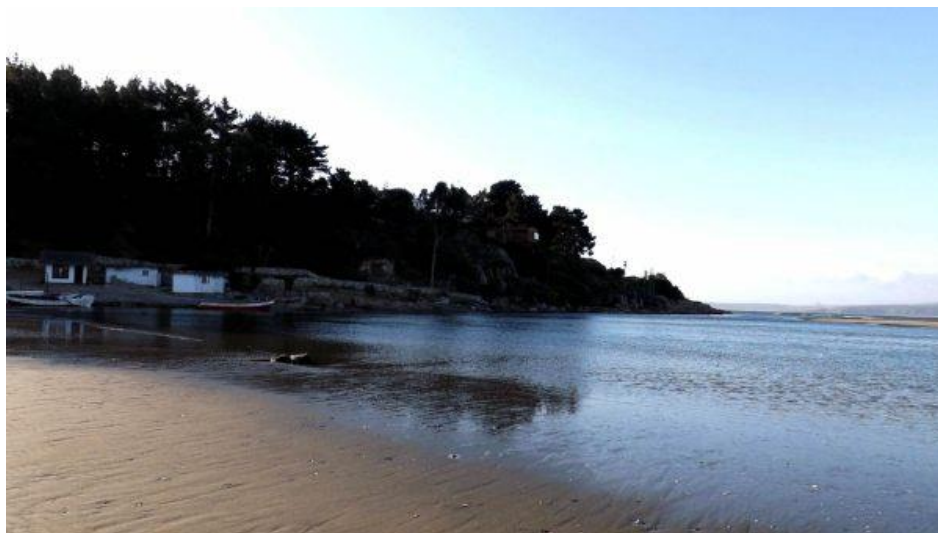
IGLESIA NUESTRA SEÑORA DE LAS MERCEDES

- PROVINCIA: PETORCA
- COMUNA: PAPUDO
- DIRECCION: FRENTE A LA PLAYA DE PAPUDO
- COORDENADAS: -32.5064142,-71.4496882



PALACIO RECART

- PROVINCIA: PETORCA
- COMUNA: PAPUDO
- DIRECCION: CALLE CHINCHORRO 9, PAPUDO



SALINAS DE PULLALLY

- PROVINCIA: PETORCA
- COMUNA: PAPUDO
- DIRECCION: A 15 KM DE LA LIGUA
- COORDENADAS: -32.4161852,-71.4127471

OTROS

- CAMINO LONGOTOMA – LA LIGUA

COMUNA DE PETORCA



CASA DONDE NACIÓ EL PRESIDENTE MANUEL MONTT

- PROVINCIA: PETORCA
- COMUNA: PETORCA
- DIRECCION: MANUEL MONTT 835, PETORCA
- COORDENADAS: -32.2514355,-70.9292976



HACIENDA EL SOBRANTE

- PROVINCIA: PETORCA
- COMUNA: PETORCA
- DIRECCION: A 2 KM INTERIOR DE CHINCOLCO



TUNEL LAS PALMAS

- PROVINCIA: PETORCA
- COMUNA: PETORCA
- DIRECCION: E-37-D, PETORCA
- COORDENADAS: -32.1651224,-71.1534479

OTROS

- CANTERÍA Y ARTESANÍA EN PIEDRA
- CERRO ALTOS DE CAREN
- PUEBLO CHINCOLCO
COORDENADAS: -32.2226363,-70.83665
- FIESTA VIRGEN DE LA MERCED DE PETORCA
- PUEBLO HIERRO VIEJO
- CUEVAS DE LOS PATRIOTAS (MH)
- CUIDAD PETORCA
COORDENADAS: -32.2499983,-70.9334369
- QUEMA DE JUDAS DE PETORCA
- VERANADA

COMUNA DE ZAPALLAR**BALNEARIO DE CACHAGUA**

- PROVINCIA: PETORCA
- COMUNA: ZAPALLAR
- DIRECCION: A 4 KM DE ZAPALLAR
- COORDENADAS: -32.5841012,-71.4511242

**CASA HILDESHEIM BAVIERA**

- PROVINCIA: PETORCA
- COMUNA: ZAPALLAR
- DIRECCION: AV. ZAPALLAR S/N, ZAPALLAR
- COORDENADAS: -32.5530228,-71.4612906



ISLA DE CACHAGUA

- PROVINCIA: PETORCA
- COMUNA: CACHAGUA
- DIRECCION: FRENTE AL BALNEARIO DE CACHAGUA
- COORDENADAS: -32.5866532,-71.4574173



LAGUNA DE ZAPALLAR

- PROVINCIA: PETORCA
- COMUNA: ZAPALLAR
- DIRECCION: LIRIOS 1106, LA LAGUNA, ZAPALLAR.
- COORDENADAS: -32.6314898,-71.4288542



PILA DE BRONCE DE LA PLAZA DE ZAPALLAR

- PROVINCIA: PETORCA
- COMUNA: ZAPALLAR
- DIRECCION: 21 DE MAYO S/N
- COORDENADAS: -32.5527447,-71.4589874



SECTOR DE BALNEARIO DE ZAPALLAR

- PROVINCIA: PETORCA
- COMUNA: ZAPALLAR
- DIRECCION: 130 KM DE VALPARAÍSO
- COORDENADAS: -32.5508537,-71.4607365



OTROS

- **PUEBLO CATAPILCO**
COORDENADAS: -32.5671597,-71.2722978
- **FIESTA PATRIA Y COSTUMBRISTA DE CATAPILCO**
- **SECTOR PALOS QUEMADOS**

PROVINCIA DE MARGA MARGA

COMUNA DE QUILPUE



VIÑA LOS PERALES

- PROVINCIA: MARGA MARGA
- COMUNA: QUILPUE
- DIRECCION: A 15 KM DE QUILPUE
- COORDENADAS: -33.1509909,-71.3188205



CAPILLA LOS PERALES

- PROVINCIA: MARGA MARGA
- COMUNA: QUILPUE
- DIRECCION: CAMINO LOS PERALES S/N
- COORDENADAS: -33.1501132,-71.3165168



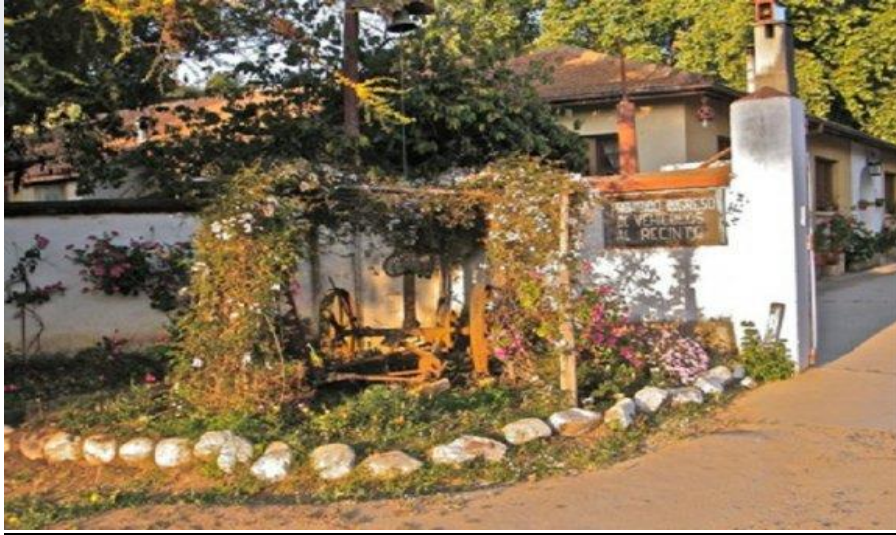
PARQUE ZOOLOGICO DE QUILPUE

- PROVINCIA: MARGA MARGA
- COMUNA: QUILPUE
- DIRECCION: FUNDO DEL CARMEN S/N
- COORDENADAS: -33.0413895,-71.4516449

OTROS

- **EMBALSE POZA AZUL**
COORDENADAS: -33.0959922,-71.4097818
- **CIUDAD QUILPUE**
COORDENADAS: -33.0517986,-71.4780749
- **PUEBLO COLLIGUAY**
COORDENADAS: -33.1688529,-71.1675447
- **FESTIVAL DE COLLIGUAY**
- **FIESTA COSTUMBRISTA DE QUILPUE**
- **TRANQUE EL RECREO**
COORDENADAS: -33.0851751,-71.3764123

COMUNA DE LIMACHE



VIÑA EL SAUCE

- PROVINCIA: MARGA MARGA
- COMUNA: LIMACHE
- DIRECCION: 10 KM OESTE DE LIMACHE



AV URMENETA

- PROVINCIA: MARGA MARGA
- COMUNA: LIMACHE
- COORDENADAS: -32.9881765,-71.2712666



MUSEO HISTÓRICO PALMIRA ROMANO PIRAINO

- PROVINCIA: MARGA MARGA
- COMUNA: LIMACHE
- DIRECCION: COLON 1, LIMACHE
- COORDENADAS: -32.984807,-71.270268



PARQUE BRASIL DE LIMACHE

- PROVINCIA: MARGA MARGA.
- COMUNA: LIMACHE.
- DIRECCION: DE LA CERDA 200-298, LIMACHE.
- COORDENADAS: -32.9866095,-71.2740555

OTROS

- **EMBALSE LOS AROMOS.**
COORDENADAS: -32.9406423,-71.3966018
- **FESTIVAL “LIMACHE VIVE EL FOLKLORE”.**
- **FIESTA DE LA CERVEZA.**
- **FIESTA DE LA CULTURA.**
- **FIESTA DE LOS HERMANOS PRADO.**
- **LLIU-LIU.**
COORDENADAS: -33.0510467,-71.2533786
- **NUESTRA SEÑORA PURISIMA DE LAS 40 HORAS.**
- **TRILLA A YEGUA SUELTA LIMACHE.**
- **CUIDAD LIMACHE**
COORDENADAS: -33.0014652,-71.2981631

COMUNA DE OLMUE



CAPILLA DE LA DORMIDA (MH)

- PROVINCIA: MARGA MARGA
- COMUNA: OLMUE
- A 17 KM AL ESTE DE OLMUE
- COORDENADAS: -33.0611379,-71.0617607



CAPILLA DEL NIÑO DIOS DE LAS PALMAS

- PROVINCIA: MARGA MARGA
- COMUNA: OLMUE
- DIRECCION: A 15 KM DEL CENTRO DE OLMUE
- COORDENADAS: -33.0187455,-71.061787



PARROQUIA NUESTRA SEÑORA DEL ROSARIO DE OLMUE

- **PROVINCIA:** MARGA MARGA
- **COMUNA:** OLMUE
- **DIRECCION:** CALLE PRAT CON PORTALES
- **COORDENADAS:** -32.9950311,-71.1861148

OTROS

- **CUESTA LA DORMIDA**
COORDENADAS: -33.0611094,-71.0408429
- **ENCUENTRO NACIONAL DE CULTORES DE CUECA**
- **FESTIVAL DE TEATRO DESDE EL CORAZÓN DE CHILE**
- **FESTIVAL DEL HUASO DE OLMUE**
- **FIESTA DEL NIÑO DIOS DE LAS PALMAS**
- **FIESTA VIRGEN DE LOURDES**
- **OLMUE CANTA EN PRIMAVERA**
- **QUEBRADA ALVARADO**
COORDENADAS: -33.0420393,-71.6126457
- **RODEO DE QUEBRADA DE ALVARADO**
- **RODEO Y TRILLA A YEGUA SUELTA**
- **RUTA DE DARWIN EN OLMUE**
- **SEMANA SANTA EN QUEBRADA DE ALVARADO**
- **CIUDAD OLMUE**
COORDENADAS: -32.9981201,-71.2256359

COMUNA DE VILLA ALEMANA**TEATRO POMPEYA**

- PROVINCIA: MARGA MARGA
- COMUNA: VILLA ALEMANA
- DIRECCION: PASEO PEATONAL LOS HÉROES
- COORDENADAS: -33.0438204,-71.3737023

OTROS

- **PUEBLO LO HIDALGO**
- **QUEBRADA ESCOBARES**
COORDENADAS: -33.0666983,-71.3342096
- **CIUDAD VILLA ALEMANA**
COORDENADAS: -33.0472457,-71.4004397

PROVINCIA DE ISLA DE PASCUA



AHU AKAHANGA

- PROVINCIA: ISLA DE PASCUA
- COMUNA: ISLA DE PASCUA
- COORDENADAS: -27.146795,-109.3358796



AHU AKIVI

- PROVINCIA: ISLA DE PASCUA
- COMUNA: ISLA DE PASCUA
- COORDENADAS: -27.1149453,-109.3952619



AHU KO TE RIKU

- PROVINCIA: ISLA DE PASCUA
- COMUNA: ISLA DE PASCUA
- DIRECCION: TAHAI S/N
- COORDENADAS: -27.1390751,-109.4269747



AHU NAU NAU

- PROVINCIA: ISLA DE PASCUA
- COMUNA: ISLA DE PASCUA
- DIRECCION: PLAYA ANAKENA
- COORDENADAS: -27.0744086,-109.3225124



AHU O PARO O TE PITO KURA

- PROVINCIA: ISLA DE PASCUA
- COMUNA: ISLA DE PASCUA
- COORDENADAS: -27.085416,-109.3016605



AHU TAHAI

- PROVINCIA: ISLA DE PASCUA
- COMUNA: ISLA DE PASCUA
- DIRECCION: TAHAI S/N
- COORDENADAS: -27.1399211,-109.4274162



AHU TAHIRA

- PROVINCIA: ISLA DE PASCUA
- COMUNA: ISLA DE PASCUA
- COORDENADAS: -27.1764694,-109.4064107



AHU TEPEU

- PROVINCIA: ISLA DE PASCUA
- COMUNA: ISLA DE PASCUA
- COORDENADAS: -27.1007882,-109.4125218



AHU TONGARIKI

- PROVINCIA: ISLA DE PASCUA
- COMUNA: ISLA DE PASCUA
- COORDENADAS: -27.1256884,-109.2770443



AHU VAI URI

- PROVINCIA: ISLA DE PASCUA
- COMUNA: ISLA DE PASCUA
- DIRECCION: TAHAI S/N



ALDEA CEREMONIAL TAHAI

- PROVINCIA: ISLA DE PASCUA
- COMUNA: ISLA DE PASCUA
- DIRECCION: TAHAI S/N



ALDEA CEREMONIAL DE O'RONGO

- PROVINCIA: ISLA DE PASCUA
- COMUNA: ISLA DE PASCUA
- DIRECCION: A 4 KM DE HANGA ROA
- COORDENADAS: -27.1894977,-109.4448077



ANA TE PAHU

- PROVINCIA: ISLA DE PASCUA
- COMUNA: ISLA DE PASCUA
- COORDENADAS: -27.1114879,-109.4038347



CAVERNA ANA KAI TANGATA

- PROVINCIA: ISLA DE PASCUA
- COMUNA: ISLA DE PASCUA
- DIRECCION: MATAVERI OTAI S/N
- COORDENADAS: -27.1616366,-109.442328



ISLA DE PASCUA – RAPA NUI

- PROVINCIA: ISLA DE PASCUA
- COMUNA: ISLA DE PASCUA
- COORDENADAS: -27.1156379,-109.3616889



MUSEO ANTROPOLÓGICO PADRE SEBASTIÁN ENGLERT

- PROVINCIA: ISLA DE PASCUA
- COMUNA: ISLA DE PASCUA
- DIRECCION: TAHAI S/N
- COORDENADAS: -27.1373779,-109.4244646



PAPA TATAKU IKA

- PROVINCIA: ISLA DE PASCUA
- COMUNA: ISLA DE PASCUA



PAPA VAKA

- PROVINCIA: ISLA DE PASCUA
- COMUNA: ISLA DE PASCUA
- COORDENADAS: -27.0908114,-109.2944947



PARQUE NACIONAL RAPA NUI

- PROVINCIA: ISLA DE PASCUA
- COMUNA: ISLA DE PASCUA
- COORDENADAS: -27.0728768,-109.3487116



PLAYA ANAKENA

- PROVINCIA: ISLA DE PASCUA
- COMUNA: ISLA DE PASCUA
- DIRECCION: A 18 KM AL NORESTE DE HANGA ROA
- COORDENADAS: -27.073915,-109.3231248



PUNA PAU

- PROVINCIA: ISLA DE PASCUA
- COMUNA: ISLA DE PASCUA
- DIRECCION: A 15 KM DE HANGA ROA
- COORDENADAS: -27.1475026,-109.4035365



RANO RARAKU

- PROVINCIA: ISLA DE PASCUA
- COMUNA: ISLA DE PASCUA
- COORDENADAS: -27.122044,-109.2890025



VOLCÁN RANO KAU

- PROVINCIA: ISLA DE PASCUA
- COMUNA: ISLA DE PASCUA
- DIRECCION: CAMINO A RANO KAU
- COORDENADAS: -27.1833012,-109.4334742



RAPANUI PLANETARIUM

- PROVINCIA: ISLA DE PASCUA
- COMUNA: ISLA DE PASCUA
- DIRECCION: ARA UI HETU'U (PLANETARIUM ROAD). HANGA ROSA, RAPA NUI
- COORDENADAS: -27.13386,-109.4169352



OTROS

- AHU A HONO PAENGA
- DIA DE LA LENGUA RAPA-NUI
- PAPA TATAKUIKA
- TAPATIRAPA NUI

PROVINCIA VALPARAÍSO



SANTUARIO VIRGEN DE LO VÁSQUEZ

- PROVINCIA: VALPARAÍSO
- COMUNA: CASABLANCA
- COORDENADA: -33.2567021,-71.4389214



TRANQUE LO OROZCO

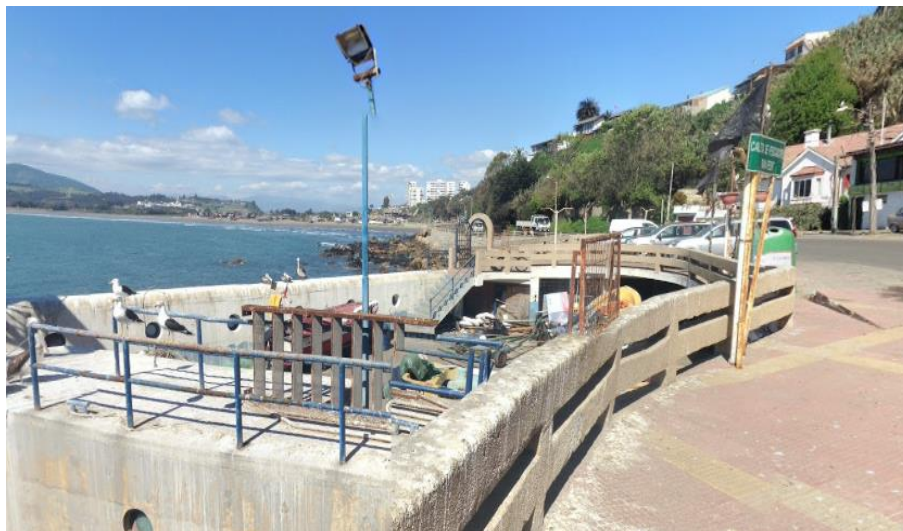
- PROVINCIA: VALPARAÍSO
- COMUNA: CASABLANCA
- COORDENADA: -33.2299158,-71.4183494

COMUNA CONCÓN



CALETA HIGUERILLAS

- PROVINCIA: VALPARAÍSO
- COMUNA: CONCÓN
- DIRECCIÓN: AV. BORGOÑO
- COORDENADA: -32.9298867,-71.5389135



CALETA SAN PEDRO

- PROVINCIA: VALPARAÍSO
- COMUNA: CONCÓN
- DIRECCIÓN: AV. BORGOÑO
- COORDENADA: -32.9189255,-71.5180401



CAMPO DUNAR DE LA PUNTA DE CONCON

- PROVINCIA: VALPARAÍSO
- COMUNA: CONCÓN
- DIRECCIÓN: Av. Concón
- COORDENADA: -32.9437182,-71.5470389



CLUB DE YATES HIGUERILLAS

- PROVINCIA: VALPARAÍSO
- COMUNA: CONCÓN
- DIRECCIÓN: AV. BORGOÑO
- COORDENADA: -32.9275849,-71.5428707



MIRADOR DE LOS LOBOS MARINOS O COCHOA

- PROVINCIA: VALPARAÍSO
- COMUNA: CONCÓN
- DIRECCIÓN: AV. BORGOÑO
- COORDENADA: -32.9561987,-71.5492153



MUSEO HISTÓRICO-ARQUEOLÓGICO

- PROVINCIA: VALPARAÍSO
- COMUNA: CONCÓN
- DIRECCIÓN: TIERRA DEL FUEGO ESQUINA AV. MAGALLANES
- COORDENADA: -32.9202569,-71.5168376



PARROQUIA NUESTRA SEÑORA DE LAS MERCEDES

- PROVINCIA: VALPARAÍSO
- COMUNA: CONCÓN
- DIRECCIÓN: MAROTO 950
- COORDENADA: -32.9216258,-71.5151639



PLAYA AMARILLA

- PROVINCIA: VALPARAÍSO
- COMUNA: CONCÓN
- DIRECCIÓN: AV. BORGOÑO
- COORDENADA: -32.9220124,-71.5240045



PLAYA BAHAMAS

- PROVINCIA: VALPARAÍSO
- COMUNA: CONCÓN
- DIRECCIÓN: Av. Borgoño
- COORDENADA: -32.9295454,-71.5316434



PLAYA HIGUERILLAS

- PROVINCIA: VALPARAÍSO
- COMUNA: CONCÓN
- DIRECCIÓN: AV. BORGOÑO
- COORDENADA: -32.9308597,-71.5370524



PLAYA LA BOCA

- PROVINCIA: VALPARAÍSO
- COMUNA: CONCÓN
- DIRECCIÓN: AV. BORGOÑO
- COORDENADA: -32.9190379,-71.5124523



PLAYA LOS LILENES

- PROVINCIA: VALPARAÍSO
- COMUNA: CONCÓN
- DIRECCIÓN: AV. BORGOÑO
- COORDENADA: -32.9278086,-71.5454089



REPLICA MONOLITO DE LA BATALLA DE CONCON

- PROVINCIA: VALPARAÍSO
- COMUNA: CONCÓN
- COORDENADA: -32.9338466,-71.4432136



ROCA OCEÁNICA

- PROVINCIA: VALPARAÍSO
- COMUNA: CONCÓN
- DIRECCIÓN: AV. BORGONO
- COORDENADA: -32.941354,-71.5533819

OTROS

- FIESTA DE SAN PEDRO EN SAN PEDRO

COMUNA JUAN FERNÁNDEZ



CUEVAS DE LOS PATRIOTAS

- PROVINCIA: VALPARAÍSO
- COMUNA: JUAN FERNÁNDEZ
- DIRECCIÓN: BAHÍA CUMBERLAND
- COORDENADA: -33.636801°, -78.832439



FUERTE SANTA BARBARA

- PROVINCIA: VALPARAÍSO
- COMUNA: JUAN FERNÁNDEZ
- DIRECCIÓN: BAHÍA CUMBERLAND
- COORDENADA: -33.6357962,-78.83264



MIRADOR ALEJANDRO SELKIRK

- PROVINCIA: VALPARAÍSO
- COMUNA: JUAN FERNÁNDEZ
- DIRECCIÓN: Isla Alejandro Selkirk



PARQUE NACIONAL ARCHIPIELAGO JUAN FERNÁNDEZ

- PROVINCIA: VALPARAÍSO
- COMUNA: JUAN FERNÁNDEZ
- COORDENADA: -33.6397979,-78.8461552



PLAYA EL ARENAL

- PROVINCIA: VALPARAÍSO
- COMUNA: JUAN FERNÁNDEZ
- COORDENADA: -33.6662307,-78.8052201

OTROS

- PLAZOLETA EL YUNQUE
- LOBERIA SECTOR EL FARO
- ARTESANIA EN CORAL NEGRO Y PLATA
- LOBERIA DE TIERRAS BLANCAS
- RUTA SENDERO DE CHILE SUB ACUATICA
- SENDERO DE CHILE EN ROBINSON CRUSOE
- PUERTO FRANCÉS
- PUERTO INGLÉS
- MIRADOR SAL SI PUEDES
- MIRADOR CERRO CENTINELA

COMUNA VALPARAÍSO



ACANTILADOS FEDERICO SANTA MARIA

- PROVINCIA: VALPARAÍSO
- COMUNA: VALPARAÍSO
- DIRECCIÓN: LAGUNA VERDE
- COORDENADAS: -33.0509658,-71.6599208



ADUANA DE VALPARAÍSO

- PROVINCIA: VALPARAÍSO
- COMUNA: VALPARAÍSO
- DIRECCIÓN: PLAZA WHEELWRIGHT 144
- COORDENADAS: -33.0339516,-71.6302221



ALMACENES FISCALES

- PROVINCIA: VALPARAÍSO
- COMUNA: VALPARAÍSO
- DIRECCIÓN: Paseo Veintiuno de Mayo 99, Valparaíso
- COORDENADAS: -33.0316546,-71.6291568



ANTIGUA INTENDENCIA DE VALPARAÍSO

- PROVINCIA: VALPARAÍSO
- COMUNA: VALPARAÍSO
- COORDENADAS: -33.038894,-71.6296001



ARCO BRITÁNICO

- PROVINCIA: VALPARAÍSO
- COMUNA: VALPARAÍSO
- DIRECCIÓN: AVDA. BRASIL
- COORDENADAS: -33.0446382,-71.6206305



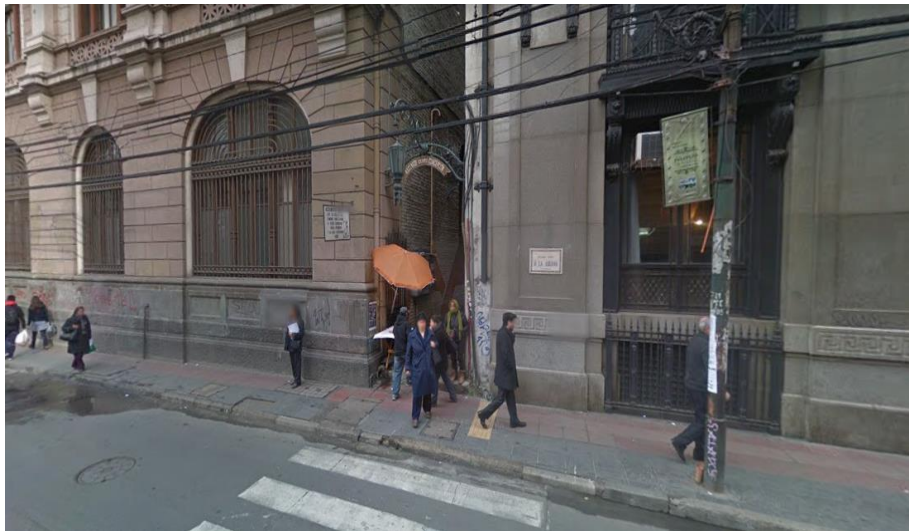
ASCENSOR ARTILLERÍA

- PROVINCIA: VALPARAÍSO
- COMUNA: VALPARAÍSO
- COORDENADAS: -33.0338777,-71.6299971



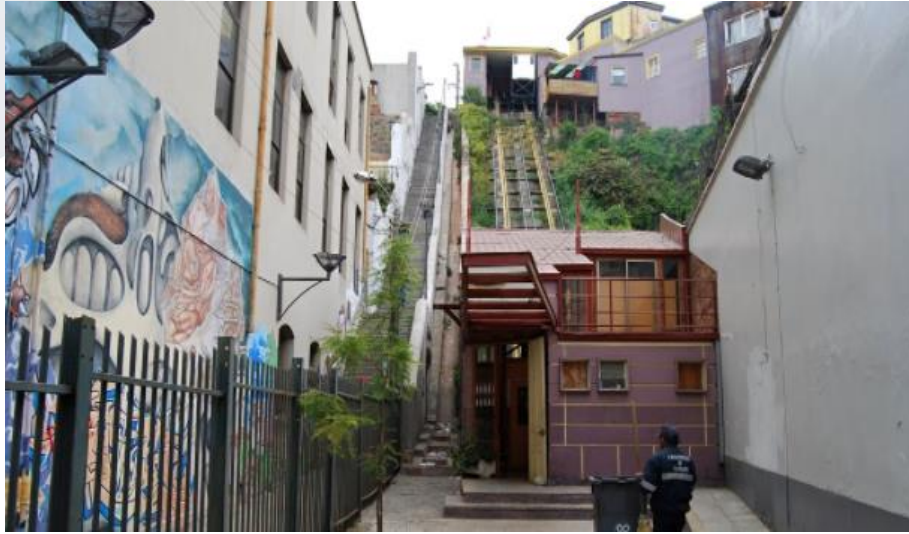
ASCENSOR BARÓN

- PROVINCIA: VALPARAÍSO
- COMUNA: VALPARAÍSO
- DIRECCIÓN: 264, Diego Portales 224, Valparaíso
- COORDENADAS: -33.0428481,-71.6040208



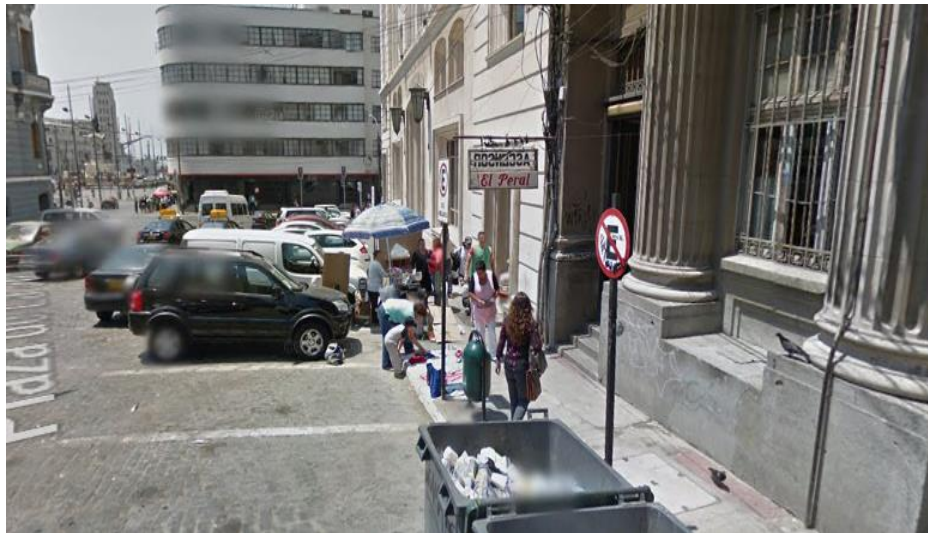
ASCENSOR CONCEPCIÓN

- PROVINCIA: VALPARAÍSO
- COMUNA: VALPARAÍSO
- DIRECCIÓN: Prat 882, Valparaíso
- COORDENADAS: -33.0407898,-71.6264859



ASCENSOR CORDILLERA

- PROVINCIA: VALPARAÍSO
- COMUNA: VALPARAÍSO
- DIRECCIÓN: Serrano 502, Valparaíso
- COORDENADAS: -33.0377392,-71.6301539



ASCENSOR EL PERAL

- PROVINCIA: VALPARAÍSO
- COMUNA: VALPARAÍSO
- DIRECCIÓN: Plaza de La Justicia 73, Valparaíso
- COORDENADAS: -33.0393695,-71.6294114



ASCENSOR ESPÍRITU SANTO

- PROVINCIA: VALPARAÍSO
- COMUNA: VALPARAÍSO
- DIRECCIÓN: Aldunate 1566, Valparaíso
- COORDENADAS: -33.0473203,-71.6213029



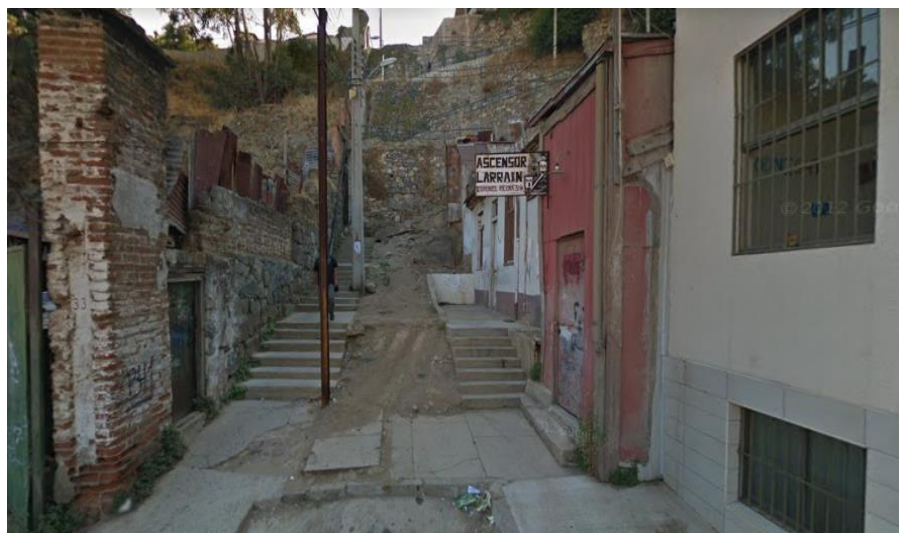
ASCENSOR FLORIDA

- PROVINCIA: VALPARAÍSO
- COMUNA: VALPARAÍSO
- DIRECCIÓN: Murillo 2-64, Valparaíso
- COORDENADAS: -33.0495284,-71.619437



ASCENSOR HOSPITAL VAN BUREN

- PROVINCIA: VALPARAÍSO
- COMUNA: VALPARAÍSO
- DIRECCIÓN: COLON 2408-2498
- COORDENADAS: -33.0517086,-71.6106845



ASCENSOR LARRAIN

- PROVINCIA: VALPARAÍSO
- COMUNA: VALPARAÍSO
- DIRECCIÓN: Reyna, Valparaíso
- COORDENADAS: -33.0463592,-71.6027198



ASCENSOR LECHEROS

- PROVINCIA: VALPARAÍSO
- COMUNA: VALPARAÍSO
- DIRECCIÓN: Eusebio Lillo 201, Valparaíso
- COORDENADAS: -33.0448381,-71.6035233



ASCENSOR MARIPOSAS

- PROVINCIA: VALPARAÍSO
- COMUNA: VALPARAÍSO
- DIRECCIÓN: Barbosa 139, Valparaíso
- COORDENADAS: -33.0513342,-71.6177462



ASCENSOR CERRO MONJAS

- PROVINCIA: VALPARAISO
- COMUNA: VALPARAISO
- DIRECCION: AV BAQUEDANO
- COORDENADAS: -33.0526703,-71.6148981



ASCENSOR POLANCO

- PROVINCIA: VALPARAÍSO
- COMUNA: VALPARAÍSO
- DIRECCIÓN: SIMPSON
- COORDENADAS: -33.0506403,-71.5990222



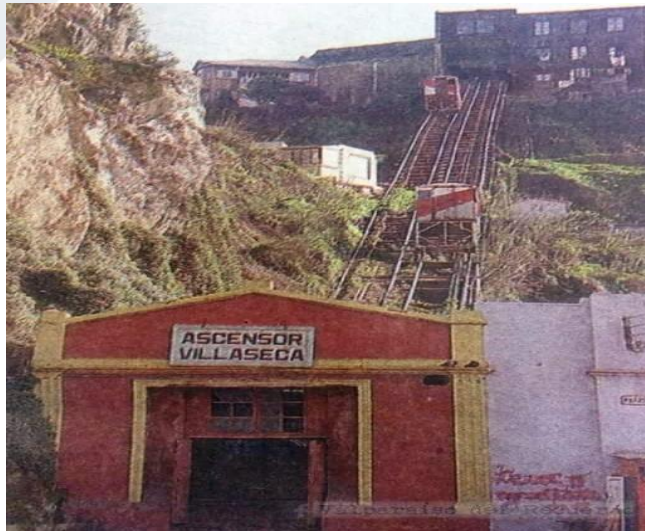
ASCENSOR REINA VICTORIA

- PROVINCIA: VALPARAÍSO
- COMUNA: VALPARAÍSO
- DIRECCIÓN: Paseo Dimalow, Valparaíso, Cerro Alegre, Valparaíso
- COORDENADAS: -33.0438839,-71.6265528



ASCENSOR SAN AGUSTÍN

- PROVINCIA: VALPARAÍSO
- COMUNA: VALPARAÍSO
- DIRECCIÓN: José Tomás Ramos 262, Valparaíso
- COORDENADAS: -33.0405236,-71.6317909



ASCENSOR VILLASECA

- PROVINCIA: VALPARAÍSO
- COMUNA: VALPARAÍSO
- DIRECCIÓN: Pedro León Gallo 497, Valparaíso
- COORDENADAS: -33.0300665,-71.6311534



BALNEARIO LAS TORPEDERAS

- PROVINCIA: VALPARAÍSO
- COMUNA: VALPARAÍSO
- DIRECCIÓN: AVENIDA ALTAMIRANO S/N, PLAYA ANCHA
- COORDENADAS: -33.022747,-71.643917



BIBLIOTECA SEVERIN Y SU ENTORNO

- PROVINCIA: VALPARAÍSO
- COMUNA: VALPARAÍSO
- DIRECCIÓN: YUNGAY-EDWARDS-BRASIL
- COORDENADAS: -33.0450343,-71.6194745



CALETA PORTALES

- PROVINCIA: VALPARAÍSO
- COMUNA: VALPARAÍSO
- DIRECCIÓN: AV. ESPAÑA
- COORDENADAS: -33.0313729,-71.5906366



CALETA EL MEMBRILLO

- PROVINCIA: VALPARAÍSO
- COMUNA: VALPARAÍSO
- DIRECCIÓN: AV. ERRAZURIZ CON AV. ALTAMIRANO
- COORDENADAS: -33.0220791,-71.6336349



CAPILLA DE LA PROVIDENCIA

- PROVINCIA: VALPARAÍSO
- COMUNA: VALPARAÍSO
- DIRECCIÓN: HONTANEDA 2750, VALPARAÍSO
- COORDENADAS: -33.052122°, -71.606556



CAPILLA DEL CARMEN

- PROVINCIA: VALPARAÍSO
- COMUNA: VALPARAÍSO
- DIRECCIÓN: SUBIDA LOS LOROS 1, VALPARAÍSO
- COORDENADAS: -33.0513747,-71.6112783



CASA BALLIVIAN

- PROVINCIA: VALPARAÍSO
- COMUNA: VALPARAÍSO
- DIRECCIÓN: INDEPENDENCIA 2053, VALPARAÍSO
- COORDENADAS: -33.0479937,-71.6155566



CASA CENTRAL UCV

- PROVINCIA: VALPARAÍSO
- COMUNA: VALPARAÍSO
- DIRECCIÓN: AVDA. BRASIL 2950, VALPARAÍSO
- COORDENADAS: -33.0445397,-71.6058761



CASA MIRADOR DE LUKAS

- PROVINCIA: VALPARAÍSO
- COMUNA: VALPARAÍSO
- DIRECCIÓN: PASEO GERVASONI 448, CERRO CONCEPCIÓN
- COORDENADAS: -33.041217,-71.6268447



CASA MUSEO LA SEBASTIANA

- PROVINCIA: VALPARAÍSO
- COMUNA: VALPARAÍSO
- DIRECCIÓN: FERRARI 692, VALPARAÍSO
- COORDENADAS: -33.0538893,-71.6226947



CASTILLO SAN JOSÉ (ACTUALMENTE MUSEO LORD COCHRANE)

- PROVINCIA: VALPARAÍSO
- COMUNA: VALPARAÍSO
- DIRECCIÓN: MARLET 195 CERRO CORDILLERA
- COORDENADAS: -33.0386152,-71.6306202



CATEDRAL DE VALPARAÍSO

- PROVINCIA: VALPARAÍSO
- COMUNA: VALPARAÍSO
- DIRECCIÓN: CHACABUCO 1774
- COORDENADAS: -33.0460772,-71.6191906



CEMENTERIO DE DISIDENTES DE VALPARAÍSO

- PROVINCIA: VALPARAÍSO
- COMUNA: VALPARAÍSO
- DIRECCIÓN: DINAMARCA S/N, VALPARAÍSO
- COORDENADAS: -33.0454001,-71.6255473



CONGRESO NACIONAL

- PROVINCIA: VALPARAÍSO
- COMUNA: VALPARAÍSO
- DIRECCIÓN: PEDRO MONTT CON AV. ARGENTINA
- COORDENADAS: -33.0478878,-71.6056495



EDIFICIO EL MERCURIO DE VALPARAÍSO

- PROVINCIA: VALPARAÍSO
- COMUNA: VALPARAÍSO
- DIRECCIÓN: ESMERALDA 1002, VALPARAÍSO
- COORDENADAS: -33.0413389,-71.6254845



EDIFICIO LUIS COUSIÑO

- PROVINCIA: VALPARAÍSO
- COMUNA: VALPARAÍSO
- DIRECCIÓN: ENTRE BLANCO Y ERRAZURIZ
- COORDENADAS: -33.0405215,-71.6250556



EDIFICIO ÓPTICA HAMMERSLEY

- PROVINCIA: VALPARAÍSO
- COMUNA: VALPARAÍSO
- DIRECCIÓN: ESMERALDA 1118, VALPARAÍSO
- COORDENADAS: -33.0427294,-71.624575



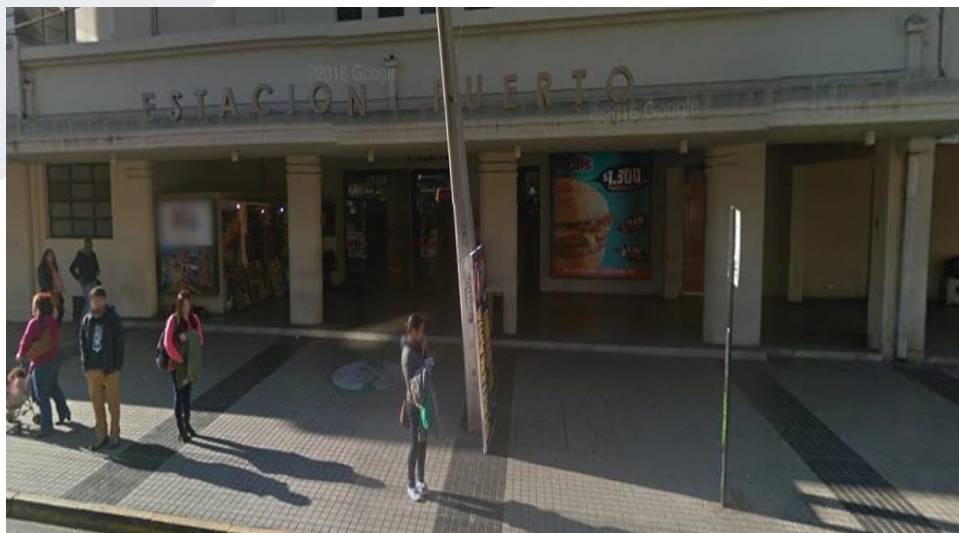
EDIFICIO RELOJ TURRI

- PROVINCIA: VALPARAÍSO
- COMUNA: VALPARAÍSO
- DIRECCIÓN: PRAT 281, VALPARAÍSO
- COORDENADAS: -33.0406197,-71.6264214



ESCUELA RAMÓN BARROS LUCO

- PROVINCIA: VALPARAÍSO
- COMUNA: VALPARAÍSO
- DIRECCIÓN: VICTORIA 2637, VALPARAÍSO
- COORDENADAS: -33.0486938,-71.6090024



ESTACIÓN PUERTO

- PROVINCIA: VALPARAÍSO
- COMUNA: VALPARAÍSO
- DIRECCIÓN: AV. ERRAZURIZ
- COORDENADAS: -33.0384867,-71.6271261



ESTADIO VALPARAISO

- PROVINCIA: VALPARAISO
- COMUNA: VALPARAISO
- DIRECCION: GUILLERMO GONZÁLEZ ESQ. LEOPOLDO CARVALLO
- COORDENADAS: -33.0223612,-71.6398256



FARO PUNTA ÁNGELES

- PROVINCIA: VALPARAÍSO
- COMUNA: VALPARAÍSO
- DIRECCIÓN: AVDA. SUBIDA CEMENTERIO Nº 300
- COORDENADAS: -33.022844,-71.6473861



FARO PUNTA DUPRAT

- PROVINCIA: VALPARAÍSO
- COMUNA: VALPARAÍSO
- DIRECCIÓN: AVENIDA ALTAMIRANO
- COORDENADAS: -33.0271799,-71.6258293



FERIA DE ANTIGÜEDADES Y LIBROS LA MERCED DE VALPARAÍSO

- PROVINCIA: VALPARAÍSO
- COMUNA: VALPARAÍSO
- DIRECCIÓN: PLAZA OHIGGINS
- COORDENADAS: -33.0476157,-71.6079754



FUENTE DE NEPTUNO

- PROVINCIA: VALPARAÍSO
- COMUNA: VALPARAÍSO
- DIRECCIÓN: PLAZA ANÍBAL PINTO
- COORDENADAS: -33.0431829,-71.6246255



FUERTE ESMERALDA

- PROVINCIA: VALPARAÍSO
- COMUNA: VALPARAÍSO
- DIRECCIÓN: AVDA. ALTAMIRANO ESQUINA MOLO
- COORDENADAS: -33.0277793,-71.6293617



GALERÍA MUNICIPAL DE ARTE VALPARAÍSO

- PROVINCIA: VALPARAÍSO
- COMUNA: VALPARAÍSO
- DIRECCIÓN: CONDELL 1550
- COORDENADAS: -33.0464009,-71.621226



IGLESIA ANGLICANA DE SAN PAUL

- PROVINCIA: VALPARAÍSO
- COMUNA: VALPARAÍSO
- DIRECCIÓN: PILCOMAYO 566, CERRO CONCEPCIÓN
- COORDENADAS: -33.0425768,-71.6271971



IGLESIA ASILO DEL SALVADOR

- PROVINCIA: VALPARAÍSO
- COMUNA: VALPARAÍSO
- DIRECCIÓN: AVDA. ARGENTINA 781, VALPARAÍSO
- COORDENADAS: -33.052446,-71.6013038



IGLESIA DE LA COMPAÑÍA DE JESÚS

- PROVINCIA: VALPARAÍSO
- COMUNA: VALPARAÍSO
- DIRECCIÓN: EUSEBIO LILLO 387, VALPARAÍSO
- COORDENADAS: -33.0479578,-71.6028039



IGLESIA DE LOS DOCE APÓSTOLES

- PROVINCIA: VALPARAÍSO
- COMUNA: VALPARAÍSO
- DIRECCIÓN: AV. ARGENTINA 550, ESQ. JUANA ROSS
- COORDENADAS: -33.0482939,-71.6044687



IGLESIA DE LOS SAGRADOS CORAZONES

- PROVINCIA: VALPARAÍSO
- COMUNA: VALPARAÍSO
- DIRECCIÓN: INDEPENDENCIA 2086, VALPARAÍSO
- COORDENADAS: -33.0482811,-71.6155667



IGLESIA DEL CORAZÓN DE MARIA

- PROVINCIA: VALPARAÍSO
- COMUNA: VALPARAÍSO
- DIRECCIÓN: URUGUAY 869, VALPARAÍSO
- COORDENADAS: -33.0516216,-71.6083579



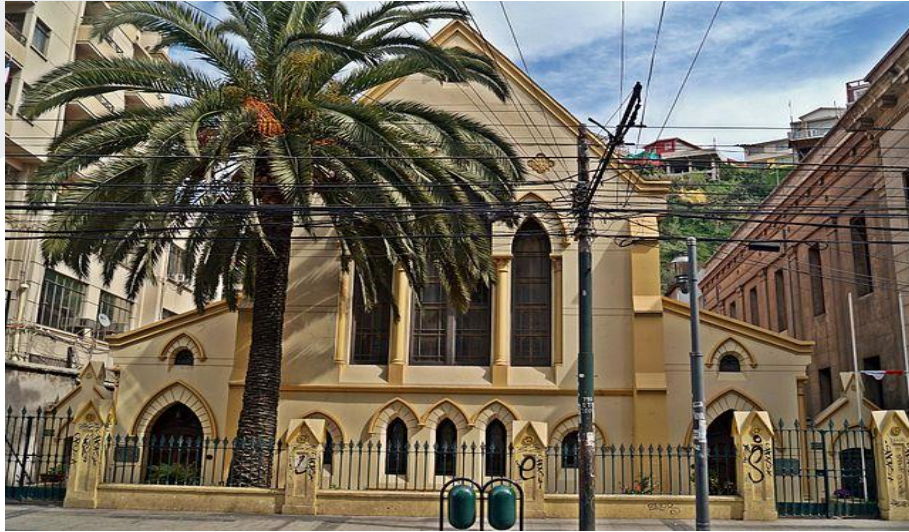
IGLESIA LA MATRIZ DEL SALVADOR

- PROVINCIA: VALPARAÍSO
- COMUNA: VALPARAÍSO
- DIRECCIÓN: PLAZUELA LA MATRIZ
- COORDENADAS: -33.0364183,-71.6319999



IGLESIA SAN LUIS GONZAGA

- PROVINCIA: VALPARAÍSO
- COMUNA: VALPARAÍSO
- DIRECCIÓN: TEMPLEMANN 990
- COORDENADAS: -33.0438698,-71.6305814



IGLESIA UNIÓN CHURCH

- PROVINCIA: VALPARAÍSO
- COMUNA: VALPARAÍSO
- DIRECCIÓN: CONDELL 502, VALPARAÍSO
- COORDENADAS: -33.0460948,-71.6217853



IGLESIA Y CONVENTO DE SAN FRANCISCO DE BARÓN

- PROVINCIA: VALPARAÍSO
- COMUNA: VALPARAÍSO
- DIRECCIÓN: FRANCISCO VIEL 572



LAGO PEÑUELAS

- PROVINCIA: VALPARAÍSO
- COMUNA: VALPARAÍSO
- DIRECCIÓN: A 12 KM DE VALPARAISO
- COORDENADAS: -33.1497955,-71.529461



MERCADO CARDONAL

- PROVINCIA: VALPARAÍSO
- COMUNA: VALPARAÍSO
- DIRECCIÓN: AVDA. ERRAZURIZ Y URUGUAY, VALPARAÍSO
- COORDENADAS: -33.0451318,-71.6078728



MIRADOR LAGUNA VERDE

- PROVINCIA: VALPARAÍSO
- COMUNA: VALPARAÍSO
- COORDENADAS: -33.0825264,-71.6630034



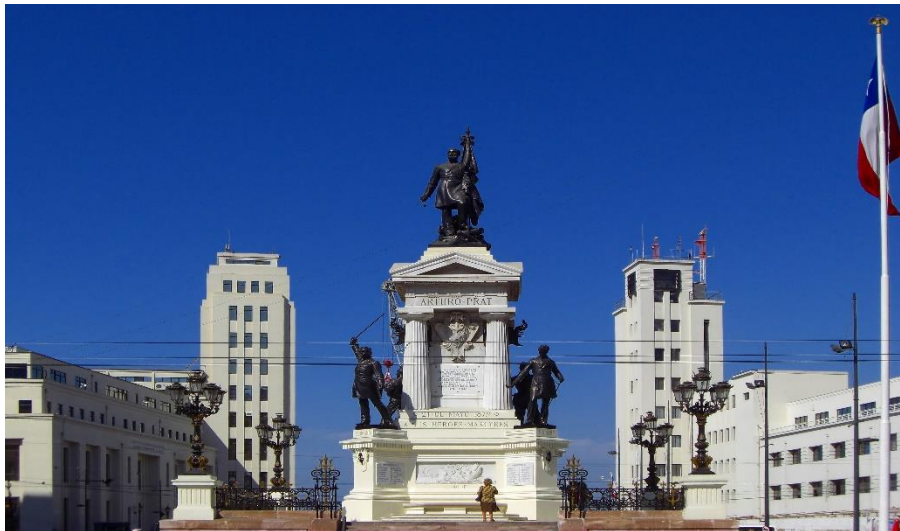
MIRADOR MARINA MERCANTE

- PROVINCIA: VALPARAÍSO
- COMUNA: VALPARAÍSO
- COORDENADAS: -33.0410459,-71.6450446



MIRADOR OHIGGINS

- PROVINCIA: VALPARAÍSO
- COMUNA: VALPARAÍSO
- COORDENADAS: -33.0750656,-71.5844321



MONUMENTO A LOS HEROES DE IQUIQUE

- PROVINCIA: VALPARAÍSO
- COMUNA: VALPARAÍSO
- DIRECCIÓN: PLAZA SOTOMAYOR, VALPARAISO
- COORDENADAS: -33.0382728,-71.6284969



MUELLE BARÓN

- PROVINCIA: VALPARAÍSO
- COMUNA: VALPARAÍSO
- COORDENADAS: -33.0407427,-71.608362



MUELLE PRAT

- PROVINCIA: VALPARAÍSO
- COMUNA: VALPARAÍSO
- COORDENADAS: -33.0373823,-71.6274159



MUSEO A CIELO ABIERTO

- PROVINCIA: VALPARAÍSO
- COMUNA: VALPARAÍSO
- DIRECCIÓN: ENTRE QUIMERA Y PAUSTER
- COORDENADA: -33.0483022,-71.6224284



MUSEO NAVAL Y MARITIMO

- PROVINCIA: VALPARAÍSO
- COMUNA: VALPARAÍSO
- DIRECCIÓN: PASEO 21 DE MAYO, CENTRO ARTILLERIA
- COORDENADAS: -33.0320974,-71.6313046



PALACIO BABURIZZA

- PROVINCIA: VALPARAÍSO
- COMUNA: VALPARAÍSO
- DIRECCIÓN: PASEO YUGOSLAVO 176, CERRO ALEGRE
- COORDENADAS: -33.0403568,-71.6289619



PALACIO LYON-MUSEA DE HISTORIA NATURAL

- PROVINCIA: VALPARAÍSO
- COMUNA: VALPARAÍSO
- DIRECCIÓN: CONDELL 1546, VALPARAISO
- COORDENADAS: -33.0464199,-71.6211726



PALACIO POLANCO

- PROVINCIA: VALPARAÍSO
- COMUNA: VALPARAÍSO
- DIRECCIÓN: AV BRASIL, ESQUINA LAS HERAS
- COORDENADAS: -33.0449295,-71.6174717



PALACIO ROSS

- PROVINCIA: VALPARAÍSO
- COMUNA: VALPARAÍSO
- DIRECCIÓN: SALVADOR DONOSO 1337
- COORDENADAS: -33.0443773,-71.6230133



PALACIO TRIBUNALES DE JUSTICIA

- PROVINCIA: VALPARAÍSO
- COMUNA: VALPARAÍSO
- COORDENADAS: -33.0395608,-71.6301074



PARQUE ITALIA

- PROVINCIA: VALPARAISO
- COMUNA: VALPARAISO
- DIRECCION: AV PEDRO MONTT, GENERAL CRUZ Y VICTORIA
- COORDENADAS: -33.0476859,-71.6141703



PASAJE BAVESTRELLO

- PROVINCIA: VALPARAÍSO
- COMUNA: VALPARAÍSO
- DIRECCIÓN: PASAJE BAVESTRELLO, CERRO CONCEPCION
- COORDENADAS: -33.0415016,-71.6292806



PASEO 21 DE MAYO

- PROVINCIA: VALPARAÍSO
- COMUNA: VALPARAÍSO
- COORDENADAS: -33.0320124,-71.6305118



PASEO ALTAMIRANO

- PROVINCIA: VALPARAÍSO
- COMUNA: VALPARAÍSO
- DIRECCIÓN: AV ALTAMIRANO S/N
- COORDENADA: -33.0222045,-71.6338422



PASEO ATKINSON

- PROVINCIA: VALPARAÍSO
- COMUNA: VALPARAÍSO
- DIRECCIÓN: CERRO CONCEPCION POR CALLE PAPIUDO
- COORDENADAS: -33.0425813,-71.62542



PASEO GERVASONI

- PROVINCIA: VALPARAÍSO
- COMUNA: VALPARAÍSO
- DIRECCIÓN: CERRO CONCEPCION POR CALLE PRAT
- COORDENADAS: -33.0412162,-71.6267697



PASEO LOS CATORCE ASIENTOS

- PROVINCIA: VALPARAÍSO
- COMUNA: VALPARAÍSO
- DIRECCIÓN: CERRO CONCEPCION
- COORDENADAS: -33.001302,-71.545364



PASEO WHEELWRIGHT

- PROVINCIA: VALPARAÍSO
- COMUNA: VALPARAÍSO
- COORDENADAS: -33.033396,-71.594335



PASEO YUGOSLAVO

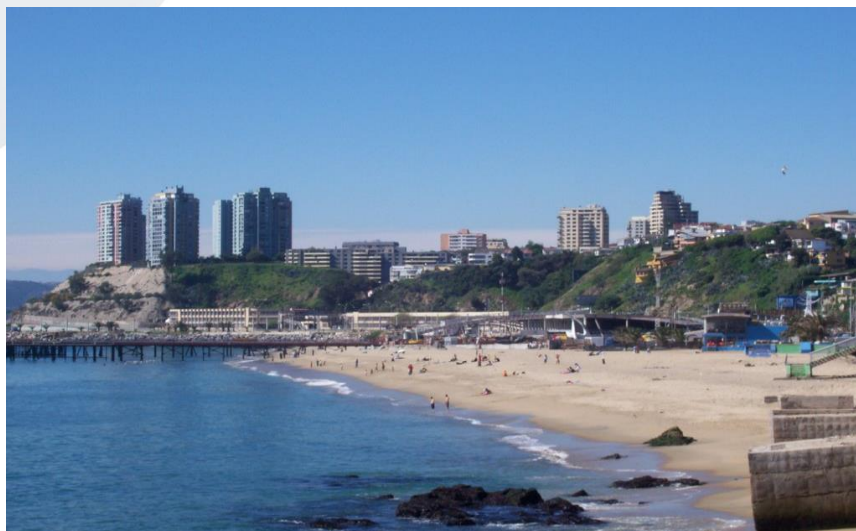
- PROVINCIA: VALPARAÍSO
- COMUNA: VALPARAÍSO
- DIRECCIÓN: PLAZA SOTOMAYOR CON CALLE PRAT
- COORDENADAS: -33.0401237,-71.6289849

**PLAYA LAGUNA VERDE**

- PROVINCIA: VALPARAÍSO
- COMUNA: VALPARAÍSO
- DIRECCIÓN: A 18 KM AL SUR DE PLAYA ANCHA
- COORDENADAS: -33.0997995,-71.6684742

**PLAYA LAS DOCAS**

- PROVINCIA: VALPARAÍSO
- COMUNA: VALPARAÍSO
- COORDENADAS: -33.1390312,-71.7057995



PLAYA PORTALES

- PROVINCIA: VALPARAÍSO
- COMUNA: VALPARAÍSO
- COORDENADAS: -33.0313832,-71.5906173



PLAYA SAN MATEO

- PROVINCIA: VALPARAISO
- COMUNA: VALPARAISO
- DIRECCION: AV ALTAMIRANO S/N
- COORDENADAS: -33.0272113,-71.630372



PLAZA ANIBAL PINTO

- PROVINCIA: VALPARAISO
- COMUNA: VALPARAISO
- DIRECCION: ESMERALDA CON ALMIRANTE MONTT
- COORDENADAS: -33.0432216,-71.624862



PLAZA ECHAUREN Y CALLE SERRANO

- PROVINCIA: VALPARAISO
- COMUNA: VALPARAISO
- COORDENADAS: -33.0365326,-71.6305077



PLAZA O'HIGGINS

- PROVINCIA: VALPARAISO
- COMUNA: VALPARAISO
- DIRECCION: AV PEDRO MONTT Y CALLE URUGUAY
- COORDENADAS: -33.0481129,-71.6075764



PLAZA SOTOMAYOR

- PROVINCIA: VALPARAISO
- COMUNA: VALPARAISO
- DIRECCION: PRAT, VALPARAISO
- COORDENADAS: -33.0385612,-71.6288445



PLAZA VICTORIA

- PROVINCIA: VALPARAISO
- COMUNA: VALPARAISO
- DIRECCION: CALLES CONDELL, EDWARDS, MOLINA
- COORDENADAS: -33.0463207,-71.6199666



PUNTES ACUEDUCTO PEÑUELAS

- PROVINCIA: VALPARAISO
- COMUNA: VALPARAISO
- COORDENADAS: -33.1117821,-71.5851985



PUERTO VALPARAISO

- PROVINCIA: VALPARAISO
- COMUNA: VALPARAISO
- COORDENADAS: -33.0399848,-71.6271742



SALA EL FAROL

- PROVINCIA: VALPARAISO
- COMUNA: VALPARAISO
- DIRECCION: ERRAZURIZ 1108, VALPARAISO
- COORDENADAS: -33.0420899,-71.6241346



SCUOLA ITALIANA

- PROVINCIA: VALPARAISO
- COMUNA: VALPARAISO
- DIRECCION: AV PEDRO MONTT 2447, VALPARAISO
- COORDENADAS: -33.0473228,-71.6104494



TEATRO MAURI

- PROVINCIA: VALPARAISO
- COMUNA: VALPARAISO
- DIRECCION: AV ALEMANIA 6985, VALPARAISO
- COORDENADAS: -33.0540094,-71.6232485



TEATRO MUNICIPAL DE VALPARAISO

- PROVINCIA: VALPARAISO
- COMUNA: VALPARAISO
- DIRECCION: AV URUGUAY 450, ESQUINA PEDRO MONTT
- COORDENADAS: -33.0476085,-71.6084343



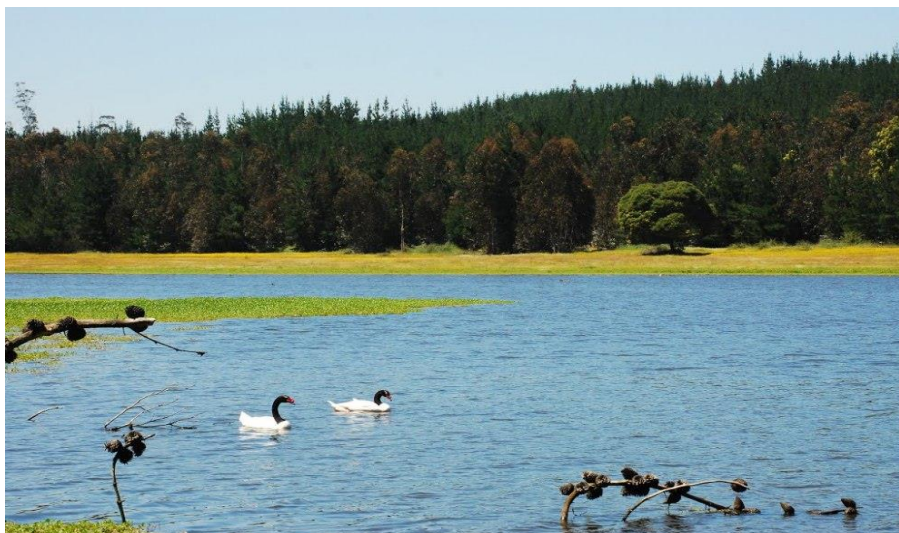
TORRE RELOJ DE LA ESTACION BARON

- PROVINCIA: VALPARAISO
- COMUNA: VALPARAISO
- DIRECCION: AV ESPAÑA S/N, VALPARAISO
- COORDENADAS: -33.0418034,-71.6050274



TRANQUE LA LUZ

- PROVINCIA: VALPARAISO
- COMUNA: VALPARAISO
- DIRECCION: A 20 KM DE VALPARAISO
- COORDENADAS: -33.1420584,-71.5759756



TRANQUE LAS CENIZAS

- PROVINCIA: VALPARAISO
- COMUNA: VALPARAISO
- COORDENADAS: -33.1069964,-71.5375438



UNIVERSIDAD DE PLAYA ANCHA

- PROVINCIA: VALPARAISO
- COMUNA: VALPARAISO
- DIRECCION: AV PLAYA ANCHA 850, VALPARAISO
- COORDENADAS -33.0246888,-71.640631



UNIVERSIDAD TECNICA FEDERICO SANTA MARIA

- PROVINCIA: VALPARAISO
- COMUNA: VALPARAISO
- DIRECCION: AV ESPAÑA 1680, VALPARAISO
- COORDENADAS: -33.0352744,-71.5968635



TROLEBUSES DE VALPARAÍSO

- PROVINCIA: VALPARAISO
- COMUNA: VALPARAISO
- DIRECCION: AV. ARGENTINA S/N
- COORDENADAS: -33.0462369,-71.6047671

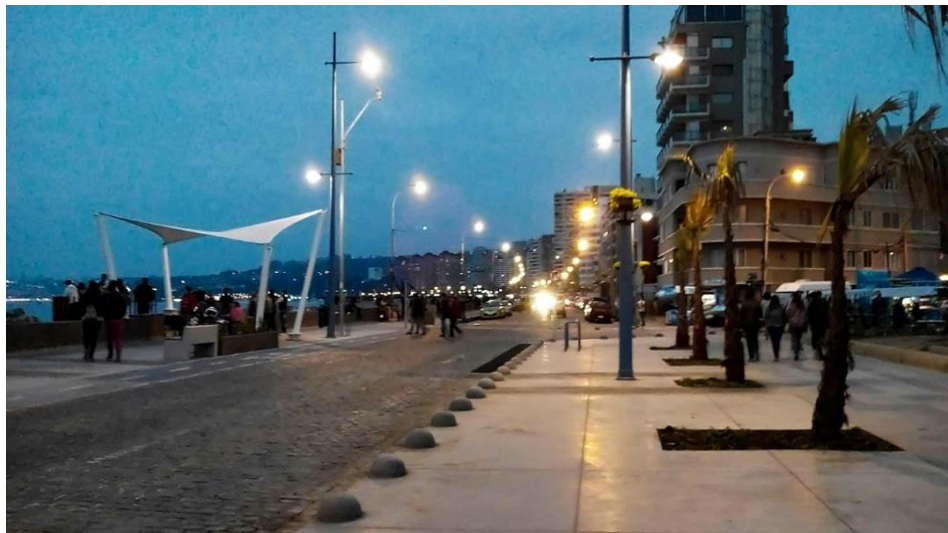
OTROS

- **AÑO NUEVO EN EL MAR**
- **ÁREA HISTÓRICA DE VALPARAÍSO**
- **AVENIDA GRAN BRETAÑA**
- **BARRIO DEL PUERTO DE VALPARAÍSO**
COORDENADAS: -33.0379351,-71.6296103
- **CERRO BARÓN**
COORDENADAS: -33.0370193,-71.5947999
- **CALETA LAGUNA VERDE**
COORDENADAS: -33.108118,-71.6561638
- **CERRO BELLAVISTA**
COORDENADAS: -33.0516073,-71.6222809
- **CERRO CORDILLERA**
COORDENADAS: -33.0407152,-71.6326167
- **CERRO FLORIDA**
COORDENADAS: -33.0539721,-71.6224051
- **CERRO PLAYA ANCHA**
COORDENADAS: -33.0262185,-71.6400369
- **CIUDAD VALPARAISO**
COORDENADAS: -33.047295,-71.6127554

- FOGATA DEL PESCADOR
- FIESTA DE SAN PEDRO EN VALPARAÍSO
- FESTIVAL TEATRO CONTAINER
- FESTIVAL PUERTO IDEAS
- FESTIVAL NACIONAL DE LA CUECA Y TONADA INÉDITA
- FESTIVAL INTERNACIONAL DANZA AL BORDE
- FESTIVAL DE ROCK CARNAZA
- FESTIVAL DE LAS ARTES DE VALPARAÍSO
- FESTIVAL DE CINE RECOBRADO DE VALPARAÍSO
- FESTIVAL FAV FESTIVAL DE LA ARTES DE VALPARAÍSO
- CARNAVAL MIL TAMBORES
- FIESTA QUEMA DE JUDAS
- VALAPRATANGO
- VIACRUCIS CERRO PLACERES
- CERRO CURAUMA
COORDENADAS: -33.1572353,-71.6861902
- CERRO SANTO DOMINGO
- CUESTA BALMACEDA
- TRANQUE SAUZAL
- SECTOR BANCARIO DE CALLE PRAT
- PASEO PARQUE COSTERO JUAN DE SAAVEDRA
- PASEO LEOPOLDO CARVALLO
- QUEBRADA MARQUEZ
- CALETA LAGUNA VERDE
COORDENADAS: -33.108118,-71.6561638

COMUNA VIÑA DEL MAR**AV LIBERTAD**

- PROVINCIA: VALPARAISO
- COMUNA: VIÑA DEL MAR
- DIRECCION: ENTRE 1 NORTE Y 1 PONIENTE
- COORDENADAS: -33.0153466,-71.5501811

**AVENIDA PERU**

- PROVINCIA: VALPARAISO
- COMUNA: VIÑA DEL MAR
- DIRECCION: ENTRE 8 NORTE Y AV LOS HEROES
- COORDENADAS: -33.0171032,-71.5596869



AV SAN MARTIN

- PROVINCIA: VALPARAISO
- COMUNA: VIÑA DEL MAR
- DIRECCION: ENTRE 1 Y 15 NORTE
- COORDENADAS: -33.0140928,-71.5549691



BALNEARIO DE REÑACA

- PROVINCIA: VALPARAISO
- COMUNA: VIÑA DEL MAR
- DIRECCION: AV BORGÑO
- COORDENADAS: -32.9696776,-71.545714



BALNEARIO LAS SALINAS

- PROVINCIA: VALPARAISO
- COMUNA: VIÑA DEL MAR
- DIRECCION: AV JORGE MONTT
- COORDENADAS: -32.9904196,-71.5475449



CASINO MUNICIPAL VIÑA DEL MAR

- PROVINCIA: VALPARAISO
- COMUNA: VIÑA DEL MAR
- DIRECCION: AV SAN MARTIN 199, VIÑA DEL MAR
- COORDENADAS: -33.0189525,-71.5602204



CASTILLO BRUNET (MH)

- PROVINCIA: VALPARAISO
- COMUNA: VIÑA DEL MAR
- DIRECCION: IBERIA 104, CERRO CASTILLO
- COORDENADAS: -33.0218714,-71.5620745



CASTILLO ROSS VIÑA DEL MAR

- PROVINCIA: VALPARAISO
- COMUNA: VIÑA DEL MAR
- DIRECCION: AV MARINA 50, VIÑA DEL MAR
- COORDENADAS: -33.0205639,-71.5653062



CASTILLO WULFF (MH)

- PROVINCIA: VALPARAISO
- COMUNA: VIÑA DEL MAR
- DIRECCION: AV LA MARINA CON ESTERO MARGA MARGA
- COORDENADAS: -33.0191911,-71.5649094



CERRO CASTILLO

- PROVINCIA: VALPARAISO
- COMUNA: VIÑA DEL MAR
- COORDENADAS: -33.0212442,-71.5613221



CLUB DE VIÑA DEL MAR

- PROVINCIA: VALPARAISO
- COMUNA: VIÑA DEL MAR
- DIRECCION: AV SUCRE S/N, VIÑA DEL MAR
- COORDENADAS: -33.0258136,-71.5518565



DESEMBOCADURA RIO ACONCAGUA

- PROVINCIA: VALPARAISO
- COMUNA: VIÑA DEL MAR
- COORDENADAS: -32.915354,-71.5101387



ESTADIO SAUSALITO

- PROVINCIA: VALPARAISO
- COMUNA: VIÑA DEL MAR
- DIRECCION: 7 NORTE, VIÑA DEL MAR
- COORDENADAS: -33.0143574,-71.5357172



INSTITUTO MONTEMAR DE BIOLOGÍA MARINA

- PROVINCIA: VALPARAISO
- COMUNA: VIÑA DEL MAR
- DIRECCION: AV. BORGÑO 16344, REÑACA
- COORDENADAS: -32.9572983,-71.5497651



JARDIN BOTANICO NACIONAL DE VIÑA DEL MAR

- PROVINCIA: VALPARAISO
- COMUNA: VIÑA DEL MAR
- DIRECCION: A 7 KM DE PLAZA VERGARA
- COORDENADAS: -33.0485579,-71.5012752



LAGUNA SAUSALITO

- PROVINCIA: VALPARAISO
- COMUNA: VIÑA DEL MAR
- DIRECCION: SUBIDA SAUSALITO S/N, VIÑA DEL MAR
- COORDENADAS: -33.012682,-71.5365476



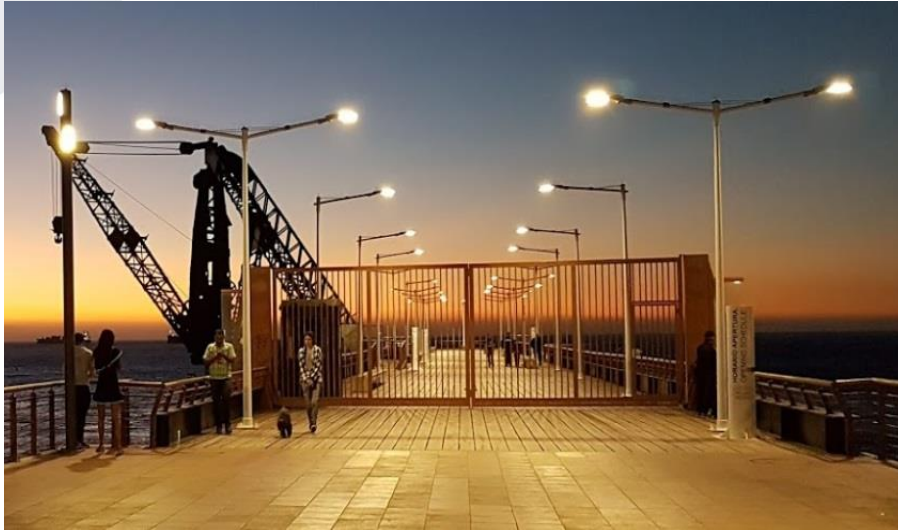
MIRADOR PADRE ALBERTO HURTADO

- PROVINCIA: VIÑA DEL MAR
- COMUNA: VIÑA DEL MAR
- DIRECCION: AVDA. LOS CASTAÑOS ESQUINA 7 NORTE
- COORDENADAS: -33.0168508,-71.5292109



MONUMENTO CAPITÁN ALBERTO LARRAGUIBEL

- PROVINCIA: VALPARAISO
- COMUNA: VIÑA DEL MAR
- DIRECCION: AV JORGE MONTT, VIÑA DEL MAR
- COORDENADAS: -33.0066133,-71.5510221



MUELLE VERGARA

- PROVINCIA: VALPARAISO
- COMUNA: VIÑA DEL MAR
- DIRECCION: AV SAN MARTIN ENTRE 10 Y 12 NORTE
- COORDENADAS: -33.0125984,-71.5539242



MUSEO DE CAÑONES NAVALES

- PROVINCIA: VALPARAISO
- COMUNA: VIÑA DEL MAR
- DIRECCION: AV JORGE MONTT, LAS SALINAS
- COORDENADAS: -32.9981939,-71.5489102



MUSEO FRANCISCO FONCK

- PROVINCIA: VALPARAISO
- COMUNA: VIÑA DEL MAR
- DIRECCION: 4 NORTE 784, VIÑA DEL MAR
- COORDENADAS: -33.0199914,-71.5500452



PALACIO CARRASCO Y PARQUE CIRCUNDANTE

- PROVINCIA: VALPARAISO
- COMUNA: VIÑA DEL MAR
- DIRECCION: AV LIBERTAD 250, VIÑA DEL MAR
- COORDENADAS: -33.0200447,-71.5504101



PALACIO PRESIDENCIAL CERRO CASTILLO

- PROVINCIA: VALPARAISO
- COMUNA: VIÑA DEL MAR
- DIRECCION: CALLAO 398, CERRO CASTILLO
- COORDENADAS: -33.0200334,-71.5642132



PALACIO RIOJA

- PROVINCIA: VALPARAISO
- COMUNA: VIÑA DEL MAR
- DIRECCION: QUILLOTA ESQUINA 3 NORTE, VIÑA DEL MAR
- COORDENADAS: -33.0206417,-71.5465278



PALACIO Y PARQUE VERGARA (MH)

- PROVINCIA: VALPARAISO
- COMUNA: VIÑA DEL MAR
- DIRECCION: ERRAZURIZ 596, VIÑA DEL MAR
- COORDENADAS: -33.0282078,-71.5540296



PARROQUIA NUESTRA SEÑORA DE DOLORES

- PROVINCIA: VALPARAISO
- COMUNA: VIÑA DEL MAR
- DIRECCION: CALLE ALVAREZ, COSTADO PLAZA PARROQUIA
- COORDENADAS: -33.0264236,-71.5526148



PLAYA ACAPULCO

- PROVINCIA: VALPARAISO
- COMUNA: VIÑA DEL MAR
- DIRECCION: AV SAN MARTIN ESQUINA 8 NORTE
- COORDENADAS: -33.0129027,-71.5548731



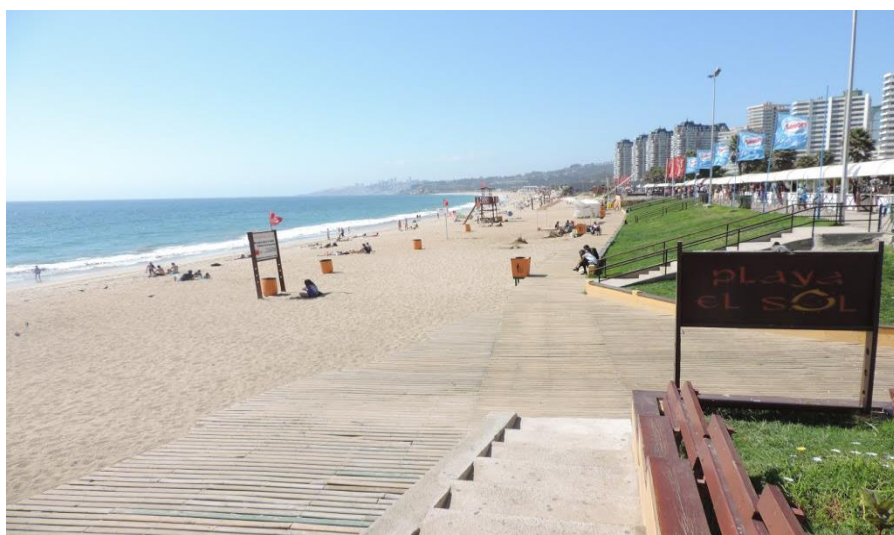
PLAYA CALETA ABARCA

- PROVINCIA: VALPARAISO
- COMUNA: VIÑA DEL MAR
- DIRECCION: AV MARINA S/N, VIÑA DEL MAR
- COORDENADAS: -33.0231447,-71.5693189



PLAYA COCHOA

- PROVINCIA: VALPARAISO
- COMUNA: VIÑA DEL MAR
- DIRECCION: AV BORGONO, VIÑA DEL MAR
- COORDENADAS: -32.9553853,-71.547601



PLAYA EL SOL

- PROVINCIA: VALPARAISO
- COMUNA: VIÑA DEL MAR
- DIRECCION: AV SAN MARTIN ENTRE 11 Y 14 NORTE
- COORDENADAS: -33.0103627,-71.5530714



PLAYA LOS MARINEROS

- PROVINCIA: VALPARAISO
- COMUNA: VIÑA DEL MAR
- DIRECCION: AV JORGE MONTT S/N, VIÑA DEL MAR
- COORDENADAS: -32.9999502,-71.5495496



PLAZA COLOMBIA

- PROVINCIA: VALPARAISO
- COMUNA: VIÑA DEL MAR
- DIRECCION: 1 NORTE, VIÑA DEL MAR
- COORDENADAS: -33.0175291,-71.559471



PLAZA VERGARA

- PROVINCIA: VALPARAISO
- COMUNA: VIÑA DEL MAR
- DIRECCION: CALLES ARLEGUI Y VALPARAÍSO
- COORDENADAS: -33.0245237,-71.5520012



QUINTA VERGARA

- PROVINCIA: VIÑA DEL MAR
- COMUNA: VIÑA DEL MAR
- DIRECCION: ERRAZURIZ 563-596, VIÑA DEL MAR
- COORDENADAS: -33.0280328,-71.5525907



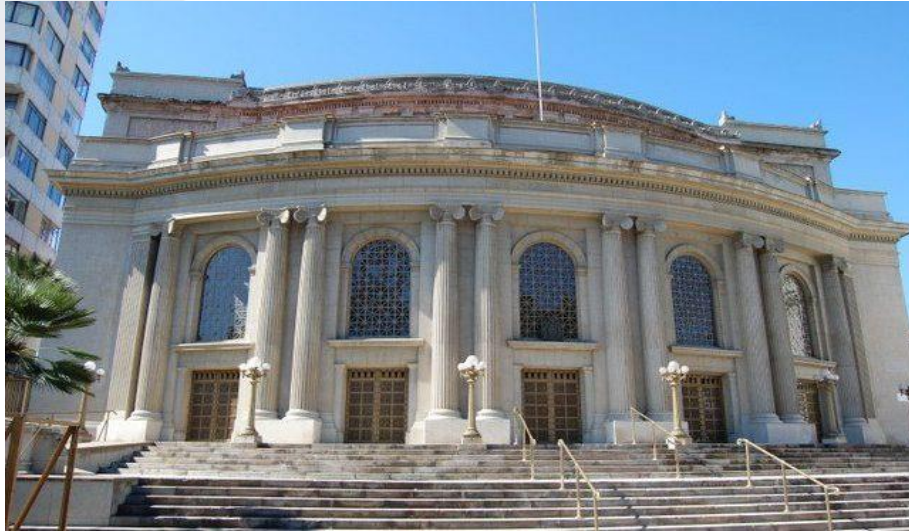
RELOJ DE FLORES VIÑA DEL MAR

- PROVINCIA: VALPARAISO
- COMUNA: VIÑA DEL MAR
- COORDENADAS: -33.0233132,-71.567248



RESERVA NACIONAL LAGO PEÑUELAS

- PROVINCIA: VALPARAISO
- COMUNA: VIÑA DEL MAR
- DIRECCION: A 30 KM AL ESTE DE VALPARAISO
- COORDENADAS: -33.1475168,-71.4758078



TEATRO MUNICIPAL VIÑA DEL MAR

- PROVINCIA: VALPARAISO
- COMUNA: VIÑA DEL MAR
- DIRECCION: PLAZA VERGARA S/N
- COORDENADAS: -33.0247291,-71.5507463



VALPARAISO SPORTING CLUB

- PROVINCIA: VALPARAISO
- COMUNA: VIÑA DEL MAR
- DIRECCION: AV LOS CASTAÑOS 404, VIÑA DEL MAR
- COORDENADAS: -33.0224383,-71.5385957

OTROS

- CAMINO BORDE COSTERO DE VIÑA DEL MAR
- CIRCOS SHOW
- COCHES VICTORIAS DE VIÑA DEL MAR
- CONCIERTOS DE VERANO EN LA QUINTA VERGARA
- CONCURSO DE EJECUCIÓN MUSICAL ""DR. LUIS SIGALL""
- DERBY DAY EN VIÑA DEL MAR
- FERIA DEL LIBRO DE VIÑA DEL MAR
- FERIA INTERNACIONAL DE ARTESANÍA
- FESTIVAL DE AVES DE CHILE
- FESTIVAL INTERNACIONAL DE CINE DE VIÑA DEL MAR (FICVIÑA)
- FESTIVAL INTERNACIONAL DE LA CANCIÓN
- MIRADOR AVENIDA MARINA
- PALMAR EL SALTO
COORDENADAS: -33.0599035,-71.5233781
- PLAYA LARGA
- PLAYA LAS CAÑITAS
- PLAYA NEGRA
- RUTA VÍA LAS PALMAS
- CIUDAD VIÑA DEL MAR
COORDENADAS: -33.015424,-71.5522737

COMUNA DE PUCHUNCAVI**CALETA HORCON**

- PROVINCIA: VALPARAISO
- COMUNA: PUCHUNCAVI
- DIRECCION: A 44 KM DE VIÑA DEL MAR
- COORDENADAS: -32.7095082,-71.4910721

**MARBELLA**

- PROVINCIA: VALPARAISO
- COMUNA: PUCHUNCAVI
- DIRECCION: A 35 KM DE CONCON, ZAPALLAR
- COORDENADAS: -32.6663585,-71.4354604



PARROQUIA NUESTRA SEÑORA DEL ROSARIO DE PUCHUNCAVI

- PROVINCIA: VALPARAISO
- COMUNA: PUCHUNCAVI
- DIRECCION: GENERAL VELASQUEZ CON RUPERTO BERNAL
- COORDENADAS: -32.7264354,-71.4150814



PLAYA AGUAS BLANCAS

- PROVINCIA: VALPARAISO
- COMUNA: PUCHUNCAVI
- COORDENADAS: -32.6597581,-71.4425823

**PLAYA CAU CAU**

- PROVINCIA: VALPARAISO
- COMUNA: PUCHUNCAVI
- COORDENADAS: -32.7111054,-71.4972231

**PLAYA EL ABANICO**

- PROVINCIA: VALPARAISO
- COMUNA: PUCHUNCAVI
- COORDENADAS: -32.6428573,-71.4324845



PLAYA QUILLIRUCA

- PROVINCIA: VALPARAISO
- COMUNA: PUCHUNCAVI
- COORDENADAS: -32.697505,-71.4586022

OTROS

- **PUEBLO CAMPICHE**
COORDENADAS: -32.7302504,-71.4456095
- **PUEBLO LA CHOCOTA**
COORDENADAS: -32.7332972,-71.5005123
- **PUEBLO LAS VENTANAS**
COORDENADAS: -32.7432382,-71.4891196
- **PUEBLO PUCHUNCAVI**
COORDENADAS: -32.7220033,-71.4118373
- **CALETA DE MAITENCILLO**
COORDENADAS: -32.6489551,-71.4407866
- **PLAYA EL CLARON O LUNA**
COORDENADAS: -32.6984323,-71.4589861
- **PLAYA LAS AGATAS**
COORDENADAS: -32.6148607,-71.433113
- **BALNEARIO DE MAITENCILLO**

COMUNA DE QUINTERO



CALETA LONCURA

- PROVINCIA: VALPARAISO
- COMUNA: QUINTERO
- COORDENADAS: -32.7828517,-71.5085766



LAS PETRAS DE QUINTERO Y SU ENTORNO (SN)

- PROVINCIA: VALPARAISO
- COMUNA: QUINTERO
- COORDENADAS: -32.7924336,-71.5147042

**PLAYA LONCURA**

- PROVINCIA: VALPARAISO
- COMUNA: QUINTERO
- COORDENADAS: -32.7820855,-71.5051205

**PLAYA RITOQUE**

- PROVINCIA: VALPARAISO
- COMUNA: QUINTERO
- COORDENADAS: -32.8277695,-71.5286131

**PLAYA DURAZNO**

- PROVINCIA: VALPARAISO
- COMUNA: QUINTERO
- DIRECCION: AV 21 MAYO S/N, QUINTERO
- COORDENADAS: -32.7756546,-71.5271089

**PLAYA PAPAGAYO**

- PROVINCIA: VALPARAISO
- COMUNA: QUINTERO
- COORDENADAS: -32.7794985,-71.534055

OTROS

- **PLAYA PUNTA DE PIEDRA**
COORDENADAS: -32.8981579,-71.5053255
- **CUIDAD QUINTERO**
COORDENADAS: -32.772798,-71.5350967
- **CASA Y BODEGA EX HACIENDA SANTA ROSA DE COLMO**
- **FIESTA DE SAN PEDRO EN LONCURA**

COMUNA CASABLANCA



VIÑA INDÓMITA WINES

- PROVINCIA: VALPARAÍSO
- COMUNA: CASABLANCA
- DIRECCIÓN: Ruta 68, Casablanca, Valparaíso
- COORDENADA: -33.359703,-71.343857



VIÑA CASAS DEL BOSQUE

- PROVINCIA: VALPARAÍSO
- COMUNA: CASABLANCA
- DIRECCIÓN: Hijuelas N° 2 Centro Ex Fundo Santa Rosa, Casablanca
- COORDENADA: -33.3175083,-71.4350197



VIÑA EMILIANA

- PROVINCIA: VALPARAÍSO
- COMUNA: CASABLANCA
- DIRECCIÓN: Ruta 68, km 60,7 en el Valle de Casablanca.
- COORDENADA: -33.3646546,-71.3125386



VIÑA HOUSE CASA DEL VINO

- PROVINCIA: VALPARAÍSO
- COMUNA: CASABLANCA
- DIRECCIÓN: Ruta 68, km. 61, Casablanca – Chile
- COORDENADAS: -33.3610403,-71.3185545



VIÑA VIÑAMAR

- PROVINCIA: VALPARAÍSO
- COMUNA: CASABLANCA
- DIRECCIÓN: Camino Interior Nuevo Mundo S/N Ruta 68, Km 72, Casablanca
- COORDENADAS: -33.3584927,-71.3532304



VIÑA VERAMONTE

- PROVINCIA: VALAPRAÍSO
- COMUNA: CASABLANCA
- DIRECCIÓN: Ruta 68, km 66 s/n, Casablanca
- COORDENADAS: -33.3703646,-71.2949116



VIÑA CATRALA

- PROVINCIA: VALPARAÍSO
- COMUNA: CASABLANCA
- DIRECCIÓN: Fundo Don Manuel, Camino Lo Orozco S/N Km 10
- COORDENADAS: -33.1971343,-71.3761189



VIÑA WILLIAM COLE

- PROVINCIA: VALPARAÍSO
- COMUNA: CASABLANCA
- DIRECCIÓN: Camino Tapihue s/n Km 4,5
- COORDENADAS: -33.3167194,-71.3491366



VIÑA ESTANCIA EL CUADRO

- PROVINCIA: VALAPRAÍSO
- COMUNA: CASABLANCA
- DIRECCIÓN: ESTANCIA EL CUADRO – Centro Enoturístico de Eventos, Casablanca
- COORDENADAS: -33.2669614,-71.2875341



VIÑA QUINTAY

- PROVINCIA: VALPARAÍSO
- COMUNA: CASABLANCA
- DIRECCIÓN: Ruta 68 km 62. Sector La Vinilla
- COORDENADAS: -33.3557863,-71.3300285



VIÑA KINGSTON FAMILY VINEYARDS

- PROVINCIA: VALPARAÍSO
- COMUNA: CASABLANCA
- DIRECCIÓN: Higuera El Maitén, Casablanca
- COORDENADAS: -33.3170709,-71.4606582



VIÑA LOMA LARGA

- PROVINCIA: VALPARAÍSO
- COMUNA: CASABLANCA
- DIRECCIÓN: Fundo Casablanca, Camino Lo Ovalle Km 2,8.
- COORDENADAS: -33.288404,-71.3856268



VIÑA VILLARD FINE WINES

- PROVINCIA: VALPARAÍSO
- COMUNA: CASABLANCA
- DIRECCIÓN: Ruta F864G Km 14.5 Camino Tapihue
- COORDENADAS: -33.2779212,-71.2733534



BODEGAS RE

- PROVINCIA: VALPARAÍSO
- COMUNA: CASABLANCA
- DIRECCIÓN: Camino Lo Ovalle, km. 1, perpendicular ruta 68.
- COORDENADAS: -33.3043925,-71.3979529



OBSERVATORIO TOKI KURA

- PROVINCIA: VALPARAÍSO
- COMUNA: CASABLANCA
- DIRECCIÓN: Km 3, Ruta F/830, Camino Casablanca a las Dichas. Sistema Solar, Vía Láctea
- COORDENADA: -33.3104657,-71.4444256

OTROS

- **CIUDAD CASABLANCA**
COORDENADA: -33.3182934,-71.4075249
- **CIRCUITO DEL VINO DEL VALLE DE CASABLANCA**
- **ENCUENTRO INTERNACIONAL DE PAYADORES**
- **FIESTA DE LA VENDIMIA**
- **PUEBLO QUINTAY**
COORDENADA: -33.1936511,-71.6973706
- **TRANQUE LO OVALLE**
COORDENADA: -33.251896,-71.3598305
- **PUEBLO TUNQUEN**
COORDENADA: -33.2737137,-71.647072
- **FIESTA RELIGIOSA PURÍSIMO DE LOS ANDES**
- **VIÑA LA RECOVA**
COORDENADAS: -33.2726011,-71.5327903
- **VIÑA ATTILIO & MOCHI**
COORDENADAS: -33.3780192,-71.4091509

PROVINCIA DE SAN ANTONIO

COMUNA DE SAN ANTONIO

**GRUA 82**

- PROVINCIA: SAN ANTONIO
- COMUNA: SAN ANTONIO
- DIRECCION: MOLO PANUL
- COORDENADAS: -33.5861225,-71.613181

**MUSEO DE CIENCIAS NATURALES Y ARQUEOLÓGICAS**

- PROVINCIA: SAN ANTONIO
- COMUNA: SAN ANTONIO
- DIRECCION: SANFUENTES 2365, BARRANCAS
- COORDENADAS: -33.6015113,-71.6146303



PUERTO SAN ANTONIO

- **PROVINCIA: SAN ANTONIO**
- **COMUNA: SAN ANTONIO**
- **DIRECCION: ALAN MACOWAN 0245**
- **COORDENADAS: -33.588476,-71.6144817**

OTROS

- **CARNAVAL DE SAN ANTONIO**
- **PUEBLO CUNCUMEN**
COORDENADAS: -33.7359746,-71.4212359
- **PUEBLO LLO-LLEO**
COORDENADAS: -33.6161991,-71.6155386
- **PUEBLO LO GALLARDO Y SAN JUAN**
- **PUEBLO MALVILLA**
- **CALETA PINTOR PACHECO ALTAMIRANO**

COMUNA DE ALGARROBO

**BALNEARIO DE ALGARROBO**

- PROVINCIA: SAN ANTONIO
- COMUNA: ALGARROBO
- COORDENADAS: -33.3356481,-71.6514245

**IGLESIA DE LA CANDELARIA**

- PROVINCIA: SAN ANTONIO
- COMUNA: ALGARROBO
- DIRECCION: LA CAPILLA 98, ALGARROBO
- COORDENADAS: -33.3596752,-71.6630144



ISLOTE O PEÑÓN DE PEÑABLANCA

- PROVINCIA: SAN ANTONIO
- COMUNA: ALGARROBO
- DIRECCION: AL SUR DE CALETA EL CANELO
- COORDENADAS: -33.3648937,-71.6941476



ISLOTE PÁJAROS NIÑOS

- PROVINCIA: SAN ANTONIO
- COMUNA: ALGARROBO
- DIRECCION: BAHÍA DE ALGARROBO, FRENTE A PUNTA DE FRAILE
- COORDENADAS: -33.3602215,-71.6877019



PLAYA DE MIRASOL

- PROVINCIA: SAN ANTONIO
- COMUNA: ALGARROBO
- COORDENADAS: -33.3314112,-71.6497089



PLAYA TUNQUEN

- PROVINCIA: SAN ANTONIO
- COMUNA: ALGARROBO
- COORDENADAS: -33.2825984,-71.6609682



PLAYA EL CANELILLO

- PROVINCIA: SAN ANTONIO
- COMUNA: ALGARROBO
- COORDENADAS: -33.3661914,-71.6871299



PLAYA EL CANELO

- PROVINCIA: SAN ANTONIO
- COMUNA: ALGARROBO
- COORDENADAS: -33.3677016,-71.6890174



PLAYA EL PEJERREY

- PROVINCIA: SAN ANTONIO
- COMUNA: ALGARROBO
- DIRECCION: CARLOS ALESSANDRI S/N, ALGARROBO
- COORDENADAS: -33.3602026,-71.6710801



PLAYA LAS CADENAS

- PROVINCIA: SAN ANTONIO
- COMUNA: ALGARROBO
- DIRECCION: CARLOS ALESSANDRI S/N, ALGARROBO
- COORDENADAS: -33.3607516,-71.6652952

OTROS

- CALETA TUNQUEN
- ENTORNO DE PARROQUIA LA CANDELARIA (ZT)
COORDENADAS: -33.3596752,-71.6630144
- FIESTA DE SAN PEDRO EN ALGARROBO
- RADA EL ALGARROBO (BAHÍA DEL ALGARROBO)
- SECTOR MIRASOL

COMUNA DE CARTAGENA

**VIÑA MATETIC**

- PROVINCIA: SAN ANTONIO
- COMUNA: CARTAGENA
- DIRECCION: CARTAGENA
- COORDENADAS: -33.4786578,-71.4769534

**BORDE COSTERO Y LA CASA, PARQUE Y TUMBA DE VICENTE HUIDOBRO**

- PROVINCIA: SAN ANTONIO
- COMUNA: CARTAGENA
- DIRECCION: BORDE COSTERO DE CARTAGENA



ESTACIÓN DE FERROCARRILES DE CARTAGENA

- PROVINCIA: SAN ANTONIO
- COMUNA: CARTAGENA
- DIRECCION: AV. SAN MARTÍN ESQ. LA MARINA
- COORDENADAS: -33.5520211,-71.6118997



IGLESIA INMACULADA CONCEPCIÓN DE LO ABARCA

- PROVINCIA: SAN ANTONIO
- COMUNA: CARTAGENA
- DIRECCION: A 7 KM DEL CENTRO DE CARTAGENA
- COORDENADAS: -33.5207003,-71.5419356



PLAYA GRANDE DE CARTAGENA

- **PROVINCIA:** SAN ANTONIO
- **COMUNA:** CARTAGENA
- **COORDENADAS:** -33.5385967,-71.6031978

OTROS

- **FIESTA DE LO ABARCA**
- **PUEBLO LO ABARCA**
COORDENADAS: -33.5216834,-71.5447637
- **MUSEO PARROQUIAL IVÁN LARRAIN EYZAGUIRRE (DENTRO DE LA IGLESIA)**
COORDENADAS: -33.5207003,-71.5419356
- **PUEBLO SAN SEBASTIÁN**
COORDENADAS: -33.5266296,-71.5998545

COMUNA EL QUISCO

**CALETA EL QUISCO**

- PROVINCIA: SAN ANTONIO
- COMUNA: EL QUISCO
- DIRECCION: COSTANERA SUR 216, EL QUISCO
- COORDENADAS: -33.3949538,-71.6983102

**CASA DE PABLO NERUDA**

- PROVINCIA: SAN ANTONIO
- COMUNA: EL QUISCO
- DIRECCION: POETA NERUDA S/N, ISLA NEGRA
- COORDENADAS: -33.4430735,-71.6844267



SECTOR COSTERO DE ISLA NEGRA

- PROVINCIA: SAN ANTONIO
- COMUNA: CARTAGENA
- DIRECCION: A 4 KM DEL EL QUISCO



PUNTA DE TRALCA

- PROVINCIA: SAN ANTONIO
- COMUNA: CARTAGENA
- COORDENADAS: -33.4255239,-71.7022176



OTROS

- **CIUDAD EL QUISCO**
COORDENADAS: -33.3913725,-71.6941918
- **PUEBLO EL TOTORAL**
COORDENADAS: -33.4166983,-71.6508096
- **FIESTA VIRGEN DE LA MERCED DE EL TOTORAL**

COMUNA EL TABO

**BALNEARIO EL TABO**

- PROVINCIA: SAN ANTONIO
- COMUNA: EL TABO
- DIRECCION: A 2 KM AL SUR DE ISLA NEGRA
- COORDENADAS: -33.4553802,-71.6672022

**ESTACIÓN COSTERA DE INVESTIGACIONES MARINAS**

- PROVINCIA: SAN ANTONIO
- COMUNA: EL TABO
- DIRECCION: OSVALDO MARÍN 1672, LAS CRUCES
- COORDENADAS: -33.5011663,-71.6337997



LAGUNA EL PERAL

- PROVINCIA: SAN ANTONIO
- COMUNA: EL TABO
- COORDENADAS: -33.5053476,-71.6084154



MIRADOR PUNTA DEL LACHO

- PROVINCIA: SAN ANTONIO
- COMUNA: EL TABO
- COORDENADAS: -33.501615,-71.6343161

**PLAYA CHEPICA**

- PROVINCIA: SAN ANTONIO
- COMUNA: EL TABO
- COORDENADAS: -33.4766441,-71.6467897

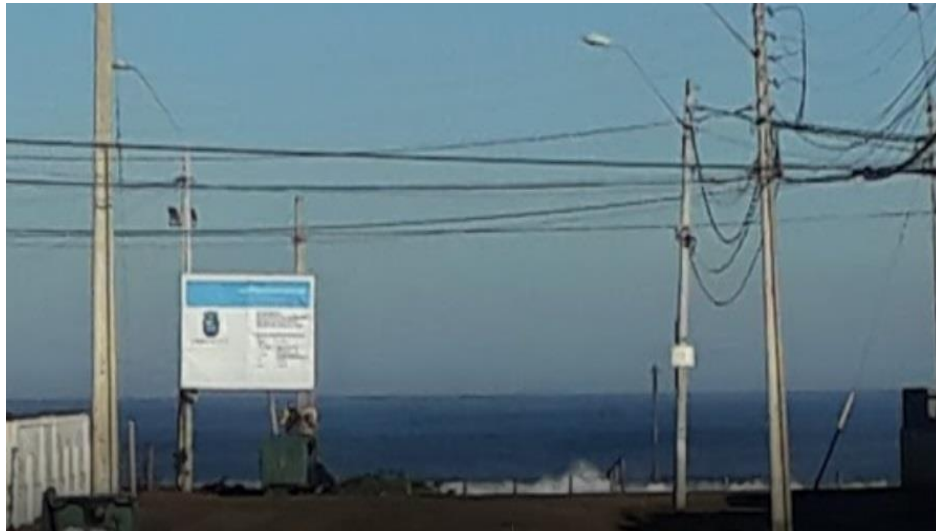
**PLAYA EL CALEUCHE**

- PROVINCIA: SAN ANTONIO
- COMUNA: EL TABO
- COORDENADAS: -33.4560678,-71.6713935



PLAYA LA CASTILLA

- PROVINCIA: SAN ANTONIO
- COMUNA: EL TABO
- COORDENADAS: -33.4534343,-71.675222



PLAYA SAN CARLOS

- PROVINCIA: SAN ANTONIO
- COMUNA: EL TABO
- COORDENADAS: -33.5170928,-71.6096117



OTROS

- **BALNEARIO LAS CRUCES**
- **CIUDAD EL TABO**
COORDENADAS: -33.454842,-71.6690086
- **PLAYA LOS MUERMOS**
- **PLAYA BLANCA**
COORDENADAS: -33.5102401,-71.6137853

COMUNA DE SANTO DOMINGO

**DESEMBOCADURA DEL RÍO RAPEL**

- PROVINCIA: SAN ANTONIO
- COMUNA: SANTO DOMINGO
- COORDENADAS: -33.9083138,-71.8340226

**DESEMBOCADURA RÍO MAIPO**

- PROVINCIA: SAN ANTONIO
- COMUNA: SANTO DOMINGO
- COORDENADAS: -33.613157,-71.6297248



PLAYA LARGA SANTO DOMINGO

- PROVINCIA: SAN ANTONIO
- COMUNA: SANTO DOMINGO
- COORDENADAS: -33.6649809,-71.6388916



RESERVA NACIONAL EL YALI

- PROVINCIA: SAN ANTONIO
- COMUNA: SANTO DOMINGO
- DIRECCION: A 38 KM AL SUR DE SANTO DOMINGO
- COORDENADAS: -33.749464,-71.7016639

OTROS

- **ACANTILADOS DE MOSTAZAL**
- **BALNEARIO ROCAS DE SANTO DOMINGO**
COORDENADAS: -33.6368338,-71.6346344



**CORPORACIÓN
REGIONAL DE TURISMO
REGIÓN DE VALPARAÍSO**

Financiado por:



Gobierno Regional
Región de Valparaíso